



# Acer Notebook Preisliste

<http://www.acer.de>



## Acer Home und Business Notebooks



## Acer Notebook Zubehör



## Acer Zubehör Matrix



**Acer ProFile Design**



**Acer Empowering Technologie**



**Microsoft® Office Ready**



**Acer GridVista Software**

Bei den in der Preisliste genannten Preisen handelt es sich um die reinen Gerätepreise. Die Preise für Zubehör und Service-Optionen finden Sie im Anhang.

Für zusätzliche Service-Leistungen vor Ort wie z. B. Installation, Trainings und Support fragen Sie bitte Ihren autorisierten Acer Fachhändler. Einen Partner in Ihrer Nähe finden Sie ganz einfach auf unserer Homepage unter dem Menüpunkt Bezugsquellen oder wählen Sie unsere Infoline 0800 - 22 44 999.

Irrtum, technische Änderungen, Änderungen der Ausstattung und Modelle vorbehalten.

**acer**

#### Inhaltsverzeichnis:

Home NBs Übersicht	2
Business NBs Übersicht	4
Acer TravelMate 6593 Serie	7
Acer TravelMate 6493 Serie	9
Acer TravelMate 6293 Serie	10
Acer TravelMate 7730 Serie	11
Acer TravelMate 7530 Serie	13
Acer TravelMate 7330 Serie	14
Acer TravelMate 5730 Serie	15
Acer TravelMate 5720 Serie	17
Acer TravelMate 5530 Serie	18
Notebook-Zubehör	19
Notebook-Port Replikatoren	22
Notebook-Taschen	24



Bei den in der Preisliste genannten Preisen handelt es sich um die reinen Gerätepreise. Die Preise für Zubehör und Service-Optionen finden Sie im Anhang.

Für zusätzliche Service-Leistungen vor Ort wie z. B. Installation, Trainings und Support fragen Sie bitte Ihren autorisierten Acer Fachhändler. Einen Partner in Ihrer Nähe finden Sie ganz einfach auf unserer Homepage unter: [http://www.acer.de/where\\_neu/](http://www.acer.de/where_neu/) oder wählen Sie unsere Hotline 0800-22 44 99 9.

## Infoblatt



**Modell:** TravelMate 7730G-864G64BN  
**Bestellnummer:** Montevina XL-Format LX.TQ30X.043  
**Prozessor:** Intel® Core 2 Duo P8600 (3M/2,4/F1066)  
**Betriebssystem:** Windows Vista Home Premium (OEM)  
**Display, Auflösung:** 17,0" WXGA+ TFT, 1440 x 900  
**Grafik:** NVIDIA®GF 9600M-GT 512MB (bis 1791MB TC)  
**RAM (max.):** 2x 2048 MB DDR2 (4.096MB)  
**Festplatte:** 640GB (2x320) S-ATA mit DASP  
**Optisches Laufwerk:** Blu-ray + DVD-SuperMulti (DL) Combo  
**Card-Reader:** 5-in-1 für MMC, SD, MS, MS Pro, xD  
**Kommunikation:** WLAN 802.11a/b/g/n, Gigabit LAN, 56k, BT  
**Schnittstellen:** 4x USB 2.0/Expr/Typ II/VGA/HDMI  
**Akku (ca. Laufzeit):** 8 Zell. Lilon (bis zu 4 St. abh. v. Anw.)  
**Gewicht/Maße (B x H x T):** 3,6 kg / 396 x 35,2/44 x 286 mm  
**Garantie:** 2 Jahre Garantie\* inkl. 1 Jahr ITW  
**Besonderheiten:** Acer CrystalEye WebCam, Fingerprint Easy Port 4

**Modell:** TravelMate 7730G-843G32N  
**Bestellnummer:** Montevina XL-Format LX.TQ30X.052  
**Prozessor:** Intel® Core 2 Duo P8400 (3M/2,26/F1066)  
**Betriebssystem:** Windows Vista Home Premium (OEM)  
**Display, Auflösung:** 17,0" WXGA+ TFT, 1440 x 900  
**Grafik:** NVIDIA®GF 9600M-GT 512MB (bis 1791MB TC)  
**RAM (max.):** 1x2048+1x1024 MB DDR2 (4.096MB)  
**Festplatte:** 320GB S-ATA mit DASP  
**Optisches Laufwerk:** DVD-SuperMulti (DL)  
**Card-Reader:** 5-in-1 für MMC, SD, MS, MS Pro, xD  
**Kommunikation:** WLAN 802.11a/b/g/n, Gigabit LAN, 56k, BT  
**Schnittstellen:** 4x USB 2.0/Expr/Typ II/VGA/HDMI  
**Akku (ca. Laufzeit):** 8 Zell. Lilon (bis zu 4 St. abh. v. Anw.)  
**Gewicht/Maße (B x H x T):** 3,6 kg / 396 x 35,2/44 x 286 mm  
**Garantie:** 2 Jahre Garantie\* inkl. 1 Jahr ITW  
**Besonderheiten:** Acer CrystalEye WebCam, Fingerprint Easy Port 4

**Modell:** TravelMate 7730G-653G25N  
**Bestellnummer:** Montevina XL-Format LX.TQ40X.041  
**Prozessor:** Intel® Core 2 Duo T6570 (2M/2,0/F800)  
**Betriebssystem:** Vista Home Premium (OEM)  
**Display, Auflösung:** 17,0" WXGA+ TFT, 1440 x 900  
**Grafik:** Intel® GM45 mit Intel® GMA 4500MHD  
**RAM (max.):** 1x1024 + 1x2048MB DDR2 (4.096MB)  
**Festplatte:** 250GB S-ATA mit DASP  
**Optisches Laufwerk:** DVD-SuperMulti (DL)  
**Card-Reader:** 5-in-1 für MMC, SD, MS, MS Pro, xD  
**Kommunikation:** WLAN 802.11a/b/g/n, Gigabit LAN, 56k, BT  
**Schnittstellen:** 4x USB 2.0/Expr/Typ II/VGA/HDMI/EPIV  
**Akku (ca. Laufzeit):** 6 Zell. Lilon (bis 3,5 St. Abh. v. Anw.)  
**Gewicht/Maße (B x H x T):** 3,6 kg / 396 x 35,2/44 x 286 mm  
**Garantie:** 2 Jahre Garantie\* inkl. 1 Jahr ITW  
**Besonderheiten:** Acer CrystalEye WebCam, Fingerprint Easy Port 4

**Modell:** TravelMate 7530G-823G64N  
**Bestellnummer:** 17"AMD Turion™ X2 der nächst. Generation LX.TQC0X.082  
**Prozessor:** AMD Turion™ X2 Ultra ZM-82 (2,2GHz/2MB)  
**Betriebssystem:** Windows Vista Home Premium (OEM)  
**Display, Auflösung:** 17" WXGA+ TFT, 1440 x 900  
**Grafik:** ATI HD 3470 X2-256MB (bis 1536MB HM)  
**RAM (max.):** 1x2048+1x1024MB DDR2 (4.096MB)  
**Festplatte:** 640GB (2x320) S-ATA mit DASP  
**Optisches Laufwerk:** DVD-SuperMulti (Double Layer)  
**Card-Reader:** 5-in-1 für MMC, SD, MS, MS Pro, xD  
**Kommunikation:** WLAN 802.11b/g/n, Gigabit LAN, 56k, BT  
**Schnittstellen:** 4xUSB2.0/1/Typ II/Expr/HDMI/EPIV  
**Akku (ca. Laufzeit):** 8 Zell. Lilon (bis 3,5 Std) abh. v. Anw.  
**Gewicht/Maße (B x H x T):** 3,4 kg/ 396 x 35,2/44 x 286 mm  
**Garantie:** 2 Jahre Garantie\* inkl. 1 Jahr ITW  
**Besonderheiten:** Acer CrystalEye WebCam, Fingerprint Easy Port IV

**Modell:** TravelMate 7530G-703G32N  
**Bestellnummer:** 17"AMD Turion™ X2 der nächst. Generation LX.TQC0X.084  
**Prozessor:** AMD Turion™ X2 RM-70 (2,0GHz/1MB)  
**Betriebssystem:** Windows Vista Home Premium (OEM)  
**Display, Auflösung:** 17" WXGA+ TFT, 1440 x 900  
**Grafik:** ATI HD 3470 X2-256MB (bis 1536MB HM)  
**RAM (max.):** 1x2048+1x1024MB DDR2 (4.096MB)  
**Festplatte:** 320GB S-ATA mit DASP  
**Optisches Laufwerk:** DVD-SuperMulti (Double Layer)  
**Card-Reader:** 5-in-1 für MMC, SD, MS, MS Pro, xD  
**Kommunikation:** WLAN 802.11b/g/n, Gigabit LAN, 56k, BT  
**Schnittstellen:** 4xUSB2.0/HDMI/VGA/Typ II/Expr/eSATA/EPIV  
**Akku (ca. Laufzeit):** 8 Zell. Lilon (bis zu 5 Std) abh. v. Anw.  
**Gewicht/Maße (B x H x T):** 3,4 kg/ 396 x 35,2/44 x 286 mm  
**Garantie:** 2 Jahre Garantie\* inkl. 1 Jahr ITW  
**Besonderheiten:** Acer CrystalEye WebCam, Fingerprint Easy Port IV

**Modell:** TravelMate 5730G-944G32N  
**Bestellnummer:** Mobile Effizienz mit Montevina LX.TS20X.082  
**Prozessor:** Intel® Core2Duo T9400 (6M/2,53GHz/F1066)  
**Betriebssystem:** Windows Vista Home Premium (OEM)  
**Display, Auflösung:** 15,4" WXGA TFT, 1280 x 800  
**Grafik:** ATI HD 3650-512MB (1791MB Hypermemory)  
**RAM (max.):** 2x2048 MB DDR2 (4.096MB)  
**Festplatte:** 320 GB S-ATA mit DASP  
**Optisches Laufwerk:** DVD-SuperMulti (DL)  
**Card-Reader:** 5-in-1 für MMC, SD, MS, MS Pro, xD  
**Kommunikation:** WLAN 802.11a/b/g/n, Gigabit LAN, 56k, BT  
**Schnittstellen:** 4xUSB2.0/HDMI/VGA/Typ II/Expr/eSATA/EPIV  
**Akku (ca. Laufzeit):** 8 Zell. Lilon (bis zu 5 St abh. v. Anw.)  
**Gewicht/Maße (B x H x T):** ab 3,02kg / 360 x 30,3/43 x 267 mm  
**Garantie:** 2 Jahre Garantie\* inkl. 1 Jahr ITW  
**Besonderheiten:** Acer CrystalEye WebCam, Fingerprint Easy Port 4

empf. VP (exkl. MwSt): 1.091,60 €  
 empf. VP (inkl. MwSt): 1.299,00 €

923,53 €  
 1.099,00 €

629,41 €  
 749,00 €

797,48 €  
 949,00 €

671,43 €  
 799,00 €

973,95 €  
 1.159,00 €



**Modell:** TravelMate 5730G-844G32N  
**Bestellnummer:** Mobile Effizienz mit Montevina LX.TS20X.084  
**Prozessor:** Intel® Core2Duo P8400 (3M/2,26GHz/F1066)  
**Betriebssystem:** Windows Vista Home Premium (OEM)  
**Display, Auflösung:** 15,4" WXGA TFT, 1280 x 800  
**Grafik:** ATI HD 3650-512MB (1791MB Hypermemory)  
**RAM (max.):** 4096 MB DDR2 (4.096MB)  
**Festplatte:** 320 GB S-ATA mit DASP  
**Optisches Laufwerk:** DVD-SuperMulti (DL)  
**Card-Reader:** 5-in-1 für MMC, SD, MS, MS Pro, xD  
**Kommunikation:** WLAN 802.11a/b/g/n, Gigabit LAN, 56k, BT  
**Schnittstellen:** 4xUSB2.0/HDMI/VGA/Typ II/Expr/eSATA/EPIV  
**Akku (ca. Laufzeit):** 8 Zell. Lilon (bis zu 5 St abh. v. Anw.)  
**Gewicht/Maße (B x H x T):** ab 3,02kg / 360 x 30,3/43 x 267 mm  
**Garantie:** 2 Jahre Garantie\* inkl. 1 Jahr ITW  
**Besonderheiten:** Acer CrystalEye WebCam, Fingerprint Easy Port 4

**Modell:** TravelMate 5730-842G25N  
**Bestellnummer:** Mobile Effizienz mit Montevina LX.TQH0X.127  
**Prozessor:** Intel® Core2Duo P8400 (3M/2,26GHz/F1066)  
**Betriebssystem:** Windows Vista Home Premium (OEM)  
**Display, Auflösung:** 15,4" WXGA TFT, 1280 x 800  
**Grafik:** Intel® GM45 mit Intel® GMA 4500MHD  
**RAM (max.):** 1x2048 MB DDR2 (4.096MB)  
**Festplatte:** 250 GB S-ATA mit DASP  
**Optisches Laufwerk:** DVD-SuperMulti (DL)  
**Card-Reader:** 5-in-1 für MMC, SD, MS, MS Pro, xD  
**Kommunikation:** WLAN 802.11a/b/g/n, Gigabit LAN, 56k, BT  
**Schnittstellen:** 4x USB 2.0/HDMI/VGA/Typ II/Expr/eSATA  
**Akku (ca. Laufzeit):** 8 Zellen Lilon (bis 5 St. abh. v. Anw.)  
**Gewicht/Maße (B x H x T):** ab 3,02kg / 360 x 30,3/43 x 267 mm  
**Garantie:** 2 Jahre Garantie\* inkl. 1 Jahr ITW  
**Besonderheiten:** Acer CrystalEye WebCam, Fingerprint Easy Port IV

**Modell:** TravelMate 5730-653G25N  
**Bestellnummer:** Mobile Effizienz mit Montevina LX.TQJ0X.002  
**Prozessor:** Intel® Core2Duo T6570 (2M/2,1GHz/F800)  
**Betriebssystem:** Vista Home Premium (OEM)  
**Display, Auflösung:** 15,4" WXGA TFT, 1280 x 800  
**Grafik:** Intel® GM45 mit Intel® GMA 4500MHD  
**RAM (max.):** 1x1024 + 1x2048 MB DDR2 (4.096MB)  
**Festplatte:** 250 GB S-ATA mit DASP  
**Optisches Laufwerk:** DVD-SuperMulti (DL)  
**Card-Reader:** 5-in-1 für MMC, SD, MS, MS Pro, xD  
**Kommunikation:** WLAN 802.11a/b/g/n, Gigabit LAN, 56k, BT  
**Schnittstellen:** 4x USB 2.0/HDMI/VGA/Typ II/Expr/eSATA  
**Akku (ca. Laufzeit):** 6 Zell. Lilon (bis 2,5 St. abh. v. Anw.)  
**Gewicht/Maße (B x H x T):** ab 3,02kg / 360 x 30,3/43 x 267 mm  
**Garantie:** 2 Jahre Garantie\* inkl. 1 Jahr ITW  
**Besonderheiten:** Easy Port IV

**Modell:** TravelMate 5730-6B3G25N  
**Bestellnummer:** Mobile Effizienz mit Montevina LX.TQJ0X.001  
**Prozessor:** Intel® Core2Duo T5870 (2M/2,0GHz/F800)  
**Betriebssystem:** Windows Vista Home Premium (OEM)  
**Display, Auflösung:** 15,4" WXGA TFT, 1280 x 800  
**Grafik:** Intel® GM45 mit Intel® GMA 4500MHD  
**RAM (max.):** 1x1024 + 1x2048 MB DDR2 (4.096MB)  
**Festplatte:** 250 GB S-ATA mit DASP  
**Optisches Laufwerk:** DVD-SuperMulti (DL)  
**Card-Reader:** 5-in-1 für MMC, SD, MS, MS Pro, xD  
**Kommunikation:** WLAN 802.11a/b/g/n, Gigabit LAN, 56k, BT  
**Schnittstellen:** 4x USB 2.0/HDMI/VGA/Typ II/Expr/eSATA  
**Akku (ca. Laufzeit):** 6 Zellen Lilon (bis 4 St. abh. v. Anw.)  
**Gewicht/Maße (B x H x T):** ab 3,02kg / 360 x 30,3/43 x 267 mm  
**Garantie:** 2 Jahre Garantie\* inkl. 1 Jahr ITW  
**Besonderheiten:** Easy Port IV

**Modell:** TravelMate 5720-5B4G25N  
**Bestellnummer:** Mobile Effizienz im Business LX.TK20X.749  
**Prozessor:** Intel® Core 2 Duo T5670(2M/1,8GHz/F800)  
**Betriebssystem:** Vista Home Premium (OEM)  
**Display, Auflösung:** 15,4" WXGA TFT, 1280 x 800  
**Grafik:** Intel® 965GM mit Intel® GMA X3100  
**RAM (max.):** 2x2048 MB DDR2 (4.096MB)  
**Festplatte:** 250 GB S-ATA mit DASP  
**Optisches Laufwerk:** DVD-SuperMulti (DL)  
**Card-Reader:** 5-in-1 für MMC, SD, MS, MS Pro, xD  
**Kommunikation:** WLAN 802.11b/g/n, Gigabit LAN, 56k, BT  
**Schnittstellen:** 4x USB 2.0/HDMI/FIR/VGA/Typ II  
**Akku (ca. Laufzeit):** 6 Zellen Lilon (bis zu 4,0 Std)  
**Gewicht/Maße (B x H x T):** ab 3,02kg / 360 x 30,3/43 x 267 mm  
**Garantie:** 2 Jahre Garantie\* inkl. 1 Jahr ITW  
**Besonderheiten:** Acer CrystalEye WebCam MS Office Pro 2007 60 Tage Trial

**Modell:** TravelMate 5530G-803G32  
**Bestellnummer:** Der AMD Puma Einstieg LX.TSS0X.047  
**Prozessor:** AMD Turion™ X2 ZM-80 (2,1GHz/1MB)  
**Betriebssystem:** Windows Vista Home Premium (OEM)  
**Display, Auflösung:** 15,4" WXGA TFT, 1280 x 800  
**Grafik:** ATI Radeon HD 3470 Hybrid X2 512MB  
**RAM (max.):** 1x2048+1x1024 MB DDR2 (4.096MB)  
**Festplatte:** 320 GB S-ATA mit DASP  
**Optisches Laufwerk:** DVD-SuperMulti (DL)  
**Card-Reader:** 5-in-1 für MMC, SD, MS, MS Pro, xD  
**Kommunikation:** WLAN 802.11b/g, Gigabit LAN, 56k, BT  
**Schnittstellen:** 4xUSB 2.0/Typ II/Expr/VGA/HDMI/eSATA  
**Akku (ca. Laufzeit):** 8 Zell. Lilon (bis 3,5 Std abh. v. Anw.)  
**Gewicht/Maße (B x H x T):** 3,02 kg/ 360 x 30,3/43 x 267 mm  
**Garantie:** 2 Jahre Garantie\* inkl. 1 Jahr ITW  
**Besonderheiten:** Acer CrystalEye WebCam, Fingerprint Easy Port 4

empf. VP (exkl. MwSt): 797,48 €  
 empf. VP (inkl. MwSt): 949,00 €

713,45 €  
 849,00 €

629,41 €  
 749,00 €

629,41 €  
 749,00 €

503,36 €  
 599,00 €

671,43 €  
 799,00 €

\*1 Jahr Produktgarantie plus 1 Jahr Acer Advantage Garantieerweiterung. Die Garantieerweiterung erfordert keine Registrierungsformalitäten.  
 \*\* bei Aktivierung der kostenlosen mitgelieferten Acer Advantage Garantieerweiterung

## Infoblatt



**Modell:** TravelMate 5530G-703G25  
**Bestellnummer:** Der AMD Puma Einstieg LX.TPU0X.039  
**Prozessor:** AMD Turion™ X2 RM-70 (2,0GHz/1MB)  
**Betriebssystem:** Windows Vista Home Premium (OEM)  
**Display, Auflösung:** 15,4" WXGA TFT, 1280 x 800  
**Grafik:** ATI Radeon HD 3470 Hybrid X2 256MB  
**RAM (max.):** 1x2048+1x1024 MB DDR2 (4.096MB)  
**Festplatte:** 250 GB S-ATA mit DASP  
**Optisches Laufwerk:** DVD-SuperMulti (Double Layer)  
**Card-Reader:** 5-in-1 für MMC, SD, MS, MS Pro, xD  
**Kommunikation:** WLAN 802.11b/g, Gigabit LAN, 56k,BT  
**Schnittstellen:** 4xUSB 2.0/Typ II/Expr/VGA/HDMI/eSATA  
**Akku (ca. Laufzeit):** 8 Zell. Lilon (bis 3,5 Std abh. v. Anw.)  
**Gewicht/Maße (B x H x T):** 3,02 kg/ 360 x 30,3/43 x 267 mm  
**Garantie:** 2 Jahre Garantie\* inkl. 1 Jahr ITW  
**Besonderheiten:** Acer CrystalEye WebCam, Fingerprint Easy Port 4

**Modell:** TravelMate 5530-702G25  
**Bestellnummer:** Der AMD Puma Einstieg LX.TQ90X.003  
**Prozessor:** AMD Turion™ X2 RM-70 (2,0GHz/1MB)  
**Betriebssystem:** Windows Vista Home Premium (OEM)  
**Display, Auflösung:** 15,4" WXGA TFT, 1280 x 800  
**Grafik:** ATI Radeon HD 3200  
**RAM (max.):** 1x2048 MB DDR2 (4.096MB)  
**Festplatte:** 250 GB S-ATA mit DASP  
**Optisches Laufwerk:** DVD-SuperMulti (Double Layer)  
**Card-Reader:** 5-in-1 für MMC, SD, MS, MS Pro, xD  
**Kommunikation:** WLAN 802.11b/g, Gigabit LAN, 56k,BT  
**Schnittstellen:** 4xUSB2.0/Typ II/Expr/VGA/HDMI/eSATA/EPIV  
**Akku (ca. Laufzeit):** 8 Zell. Lilon (bis 3,5 Std) abh. v. Anw.  
**Gewicht/Maße (B x H x T):** 3,02 kg/ 360 x 30,3/43 x 267 mm  
**Garantie:** 2 Jahre Garantie\* inkl. 1 Jahr ITW  
**Besonderheiten:** CrystalEye WebCam, Fingerprint Easy Port 4

empf. VP (exkl. MwSt): 671,43 €  
 empf. VP (inkl. MwSt): 799,00 €

612,61 €  
 729,00 €

\*1 Jahr Produktgarantie plus 1 Jahr Acer Advantage Garantieerweiterung. Die Garantieerweiterung erfordert keine Registrierungsformalitäten.  
 \*\* bei Aktivierung der kostenlos mitgelieferten Acer Advantage Garantieverlängerung

## Infoblatt



**Modell:** TravelMate 6593G-944G32N  
**Bestellnummer:** Professional Business LX.TPX0Z.216  
**Prozessor:** Intel® Core 2 Duo T9400(6M/2.53GHz/F1066)  
**Betriebssystem:** Vista Business/XP Pro (Recovery) (OEM)  
**Display, Auflösung:** 15,4" WXGA+ TFT, 1680 x 1050  
**Grafik:** ATI HD 3470 XT-256MB (bis zu 1536MB HM)  
**RAM (max.):** 2x 2.048 MB DDR3 (4.096MB)  
**Festplatte:** 320 GB S-ATA mit DASP (7.200rpm)  
**Optisches Laufwerk:** DVD-SuperMulti (Double Layer), modular  
**Card-Reader:** 5-in-1 für MMC, SD, MS, MS Pro, xD  
**Kommunikation:** WLAN 802.11a/b/g/n, Gigabit LAN, 56k, BT  
**Schnittstellen:** 4x USB 2.0/FIR/TypII/Expr/VGA/DVI/DockII  
**Akku (ca. Laufzeit):** 9 Lilon (bis zu 4 Std) abh. von Anwend  
**Gewicht/Maße (B x H x T):** 3kg / 360 x 34/36,5 x 267 mm  
**Garantie:** 2 Jahre Garantie\* inkl. 1 Jahr ITW  
**Besonderheiten:** Smardcard, ezDockII, MediaBay,TPM, FP Trackpoint & Touchpad, WebCam

**Modell:** TravelMate 6593-863G32N\_UMTS  
**Bestellnummer:** Professional Business LX.TR90Z.099  
**Prozessor:** Intel® Core 2 Duo P8600(3M/2.4GHz/F1066)  
**Betriebssystem:** Vista Business/XP Pro (Recovery) (OEM)  
**Display, Auflösung:** 15,4" WXGA TFT LED, 1280 x 800  
**Grafik:** Intel® GM45 mit Intel® GMA 4500MHD  
**RAM (max.):** 1x2.048+1x1.024MB DDR3 (4.096MB)  
**Festplatte:** 320 GB S-ATA mit DASP  
**Optisches Laufwerk:** DVD-SuperMulti (Double Layer), modular  
**Card-Reader:** 5-in-1 für MMC, SD, MS, MS Pro, xD  
**Kommunikation:** WLAN 802.11a/b/g/n, Gigabit LAN, 56k, BT  
**Schnittstellen:** 4x USB 2.0/FIR/TypII/Expr/VGA/DVI/DockII  
**Akku (ca. Laufzeit):** 9 Lilon (bis zu 5 Std) abh. von Anwend  
**Gewicht/Maße (B x H x T):** 3kg / 360 x 34/36,5 x 267 mm  
**Garantie:** 2 Jahre Garantie\* inkl. 1 Jahr ITW  
**Besonderheiten:** Smardcard, ezDockII, MediaBay,TPM, FP Trackpoint & Touchpad, WebCam, UMTS

**Modell:** TravelMate 6593G-863G32N  
**Bestellnummer:** Professional Business LX.TPX0Z.217  
**Prozessor:** Intel® Core 2 Duo P8600(3M/2.4GHz/F1066)  
**Betriebssystem:** Vista Business/XP Pro (Recovery) (OEM)  
**Display, Auflösung:** 15,4" WXGA TFT LED, 1280 x 800  
**Grafik:** ATI HD3470 XT-256MB (bis zu 1536MB HM)  
**RAM (max.):** 1x2.048+1x1.024MB DDR3 (4.096MB)  
**Festplatte:** 320 GB S-ATA mit DASP  
**Optisches Laufwerk:** DVD-SuperMulti (Double Layer), modular  
**Card-Reader:** 5-in-1 für MMC, SD, MS, MS Pro, xD  
**Kommunikation:** WLAN 802.11a/b/g/n, Gigabit LAN, 56k, BT  
**Schnittstellen:** 4x USB 2.0/FIR/TypII/Expr/VGA/DVI/DockII  
**Akku (ca. Laufzeit):** 9 Lilon (bis zu 4 Std) abh. von Anwend  
**Gewicht/Maße (B x H x T):** 3kg / 360 x 34/36,5 x 267 mm  
**Garantie:** 2 Jahre Garantie\* inkl. 1 Jahr ITW  
**Besonderheiten:** Smardcard, ezDockII, MediaBay,TPM, FP Trackpoint & Touchpad, WebCam

**Modell:** TravelMate 6593-842G16N  
**Bestellnummer:** Professional Business LX.TPW0Z.001  
**Prozessor:** Intel® Core 2 Duo P8400 (2,26/F1066/3MB)  
**Betriebssystem:** Vista Business/XP Pro (Recovery) (OEM)  
**Display, Auflösung:** 15,4" WXGA TFT LED, 1280 x 800  
**Grafik:** Intel® GM45 mit Intel® GMA 4500MHD  
**RAM (max.):** 1x 2.048MB DDR3 (4.096MB)  
**Festplatte:** 160 GB S-ATA mit DASP  
**Optisches Laufwerk:** DVD-SuperMulti (Double Layer), modular  
**Card-Reader:** 5-in-1 für MMC, SD, MS, MS Pro, xD  
**Kommunikation:** WLAN 802.11a/b/g/n, Gigabit LAN, 56k/BT  
**Schnittstellen:** 4x USB 2.0/FIR/TypII/Expr/VGA/DVI/DockII  
**Akku (ca. Laufzeit):** 6 Lilon (bis zu 3,5 Std) abh. von Anwend  
**Gewicht/Maße (B x H x T):** 2,9kg / 360 x 34/36,5 x 245 mm  
**Garantie:** 2 Jahre Garantie\* inkl. 1 Jahr ITW  
**Besonderheiten:** Smardcard, ezDockII, MediaBay,TPM, FP Trackpoint & Touchpad

**Modell:** TravelMate 6493-863G32N\_UMTS  
**Bestellnummer:** Überall verbunden LX.TQA0Z.224  
**Prozessor:** Intel® Core 2 Duo P8600(3M/2.4GHz/F1066)  
**Betriebssystem:** Vista Business/XP Pro (Recovery) (OEM)  
**Display, Auflösung:** 14,1" WXGA TFT LED, 1280 x 800  
**Grafik:** Intel® GM45 mit Intel® GMA 4500MHD  
**RAM (max.):** 1x2.048+1x1.024MB DDR3 (4.096MB)  
**Festplatte:** 320 GB S-ATA mit DASP  
**Optisches Laufwerk:** DVD-SuperMulti (Double Layer), modular  
**Card-Reader:** 5-in-1 für MMC, SD, MS, MS Pro, xD  
**Kommunikation:** WLAN 802.11a/b/g/n, Gigabit LAN, 56k, BT  
**Schnittstellen:** 3x USB 2.0/FIR/TypII/Expr/VGA/DVI/DockII  
**Akku (ca. Laufzeit):** 9 Lilon (bis zu 4,5 Std) abh. von Anwend  
**Gewicht/Maße (B x H x T):** 2,53kg / 338 x 33,6/39,5 x 245 mm  
**Garantie:** 2 Jahre Garantie\* inkl. 1 Jahr ITW  
**Besonderheiten:** Smardcard, ezDockII, MediaBay,TPM, FP Trackpoint & Touchpad, WebCam, UMTS

**Modell:** TravelMate 6493-863G32N  
**Bestellnummer:** Professional Business LX.TQ70Z.130  
**Prozessor:** Intel® Core 2 Duo P8600(3M/2.4GHz/F1066)  
**Betriebssystem:** Vista Business/XP Pro (Recovery) (OEM)  
**Display, Auflösung:** 14,1" WXGA TFT LED, 1280 x 800  
**Grafik:** Intel® GM45 mit Intel® GMA 4500MHD  
**RAM (max.):** 1x2.048+1x1.024MB DDR3 (4.096MB)  
**Festplatte:** 320 GB S-ATA mit DASP  
**Optisches Laufwerk:** DVD-SuperMulti (Double Layer), modular  
**Card-Reader:** 5-in-1 für MMC, SD, MS, MS Pro, xD  
**Kommunikation:** WLAN 802.11a/b/g/n, Gigabit LAN, 56k, BT  
**Schnittstellen:** 3x USB 2.0/FIR/TypII/Expr/VGA/DVI/DockII  
**Akku (ca. Laufzeit):** 9 Lilon (bis zu 4,5 Std) abh. von Anwend  
**Gewicht/Maße (B x H x T):** 2,53kg / 338 x 33,6/39,5 x 245 mm  
**Garantie:** 2 Jahre Garantie\* inkl. 1 Jahr ITW  
**Besonderheiten:** Smardcard, ezDockII, MediaBay,TPM, FP Trackpoint & Touchpad, WebCam

empf. VP (exkl. MwSt): 1.299,00 €  
 empf. VP (inkl. MwSt): 1.545,81 €

1.199,00 €  
 1.426,81 €

1.199,00 €  
 1.426,81 €

949,00 €  
 1.129,31 €

1.099,00 €  
 1.307,81 €

1.049,00 €  
 1.248,31 €



**Modell:** TravelMate 6293-843G32N\_UMTS  
**Bestellnummer:** Überall verbunden LX.TQN0Z.118  
**Prozessor:** Intel® Core 2 Duo P8400 (2,26/F1066/3MB)  
**Betriebssystem:** Vista Business / XP Pro (Recovery) (OEM)  
**Display, Auflösung:** 12,1" WXGA TFT LED, 1280 x 800  
**Grafik:** Intel® GM45 mit Intel® GMA 4500MHD  
**RAM (max.):** 1x2048+1x1024MB DDRIII (4096MB)  
**Festplatte:** 320 GB S-ATA mit DASP  
**Optisches Laufwerk:** DVD-SuperMulti (DL)  
**Card-Reader:** 5-in-1 für MMC, SD, MS, MS Pro, xD  
**Kommunikation:** WLAN 802.11a/b/g/n, Gigabit LAN, 56k, BT  
**Schnittstellen:** 3x USB 2.0/FIR/VGA/TypII/Dock II  
**Akku (ca. Laufzeit):** 6 Zellen Lilon (bis zu 4,5 Std)  
**Gewicht/Maße (B x H x T):** ab 1,95kg / 306 x 27,5/34,5 x 227 mm  
**Garantie:** 2 Jahre Garantie\* inkl. 1 Jahr ITW  
**Besonderheiten:** Acer CrystalEye Webcam, Fingerprint, TPM integriertes UMTS Modul

**Modell:** TravelMate 6293-843G32N  
**Bestellnummer:** Ultraportable Eleganz mit Montevina LX.TQP0Z.285  
**Prozessor:** Intel® Core 2 Duo P8400 (2,26/F1066/3MB)  
**Betriebssystem:** Vista Business / XP Pro (Recovery) (OEM)  
**Display, Auflösung:** 12,1" WXGA TFT LED, 1280 x 800  
**Grafik:** Intel® GM45 mit Intel® GMA 4500MHD  
**RAM (max.):** 1x2048+1x1024MB DDRIII (4096MB)  
**Festplatte:** 320 GB S-ATA mit DASP  
**Optisches Laufwerk:** DVD-SuperMulti (DL)  
**Card-Reader:** 5-in-1 für MMC, SD, MS, MS Pro, xD  
**Kommunikation:** WLAN 802.11a/b/g/n, Gigabit LAN, 56k, BT  
**Schnittstellen:** 3x USB 2.0/FIR/VGA/TypII/Dock II  
**Akku (ca. Laufzeit):** 6 Zellen Lilon (bis zu 4,5 Std)  
**Gewicht/Maße (B x H x T):** ab 1,95kg / 306 x 27,5/34,5 x 227 mm  
**Garantie:** 2 Jahre Garantie\* inkl. 1 Jahr ITW  
**Besonderheiten:** Acer CrystalEye Webcam, Fingerprint, TPM

**Modell:** TravelMate 6293-652G25N  
**Bestellnummer:** Ultraportable Eleganz mit Montevina LX.TQP0Z.B17  
**Prozessor:** Intel® Core 2 Duo T6570 (2,1/F800/2MB)  
**Betriebssystem:** Vista Business / XP Pro (Recovery) (OEM)  
**Display, Auflösung:** 12,1" WXGA TFT LED, 1280 x 800  
**Grafik:** Intel® GM45 mit Intel® GMA 4500MHD  
**RAM (max.):** 1x2048MB DDRIII (4096MB)  
**Festplatte:** 250 GB S-ATA mit DASP  
**Optisches Laufwerk:** DVD-SuperMulti (DL)  
**Card-Reader:** 5-in-1 für MMC, SD, MS, MS Pro, xD  
**Kommunikation:** WLAN 802.11a/b/g/n, Gigabit LAN, 56k, BT  
**Schnittstellen:** 3x USB 2.0/FIR/VGA/TypII/Dock II  
**Akku (ca. Laufzeit):** 6 Zellen Lilon (bis zu 4,5 Std)  
**Gewicht/Maße (B x H x T):** ab 1,95kg / 306 x 27,5/34,5 x 227 mm  
**Garantie:** 2 Jahre Garantie\* inkl. 1 Jahr ITW  
**Besonderheiten:** Acer CrystalEye Webcam, Fingerprint, TPM

**Modell:** TravelMate 7730G-863G64N  
**Bestellnummer:** Montevina XL-Format LX.TPLOZ.060  
**Prozessor:** Intel® Core 2 Duo P8600 (3M/2,4/F1066)  
**Betriebssystem:** Vista Business / XP Pro (Recovery) (OEM)  
**Display, Auflösung:** 17,0" WXGA+ TFT, 1440 x 900  
**Grafik:** NVIDIA® GF 9300M-GS 256MB  
**RAM (max.):** 1x2048+1x1024 MB DDR2 (4.096MB)  
**Festplatte:** 640GB (2x320) S-ATA mit DASP  
**Optisches Laufwerk:** DVD-SuperMulti (DL)  
**Card-Reader:** 5-in-1 für MMC, SD, MS, MS Pro, xD  
**Kommunikation:** WLAN 802.11a/b/g/n, Gigabit LAN, 56k, BT  
**Schnittstellen:** 4x USB 2.0/Expr/Typ II/VGA/HDMI/EPIV  
**Akku (ca. Laufzeit):** 8Zellen Lilon (bis zu 4,5 St. abh. v. Anw.)  
**Gewicht/Maße (B x H x T):** 3,6 kg / 396 x 35,2/44 x 286 mm  
**Garantie:** 2 Jahre Garantie\* inkl. 1 Jahr ITW  
**Besonderheiten:** Acer CrystalEye Webcam, Fingerprint EasyPort 4

**Modell:** TravelMate 7730G-843G64N  
**Bestellnummer:** Montevina XL-Format LX.TQ30Z.006  
**Prozessor:** Intel® Core 2 Duo P8400 (3M/2,26/F1066)  
**Betriebssystem:** Vista Business / XP Pro (Recovery) (OEM)  
**Display, Auflösung:** 17,0" WXGA+ TFT, 1440 x 900  
**Grafik:** NVIDIA® GF9300M-GT 512MB (bis 1791MB TC)  
**RAM (max.):** 1x2048+1x1024 MB DDR2 (4.096MB)  
**Festplatte:** 640GB (2x320) S-ATA mit DASP  
**Optisches Laufwerk:** DVD-SuperMulti (DL)  
**Card-Reader:** 5-in-1 für MMC, SD, MS, MS Pro, xD  
**Kommunikation:** WLAN 802.11a/b/g/n, Gigabit LAN, 56k, BT  
**Schnittstellen:** 4x USB 2.0/Expr/Typ II/VGA/HDMI/EPIV  
**Akku (ca. Laufzeit):** 8 Zellen Lilon (bis zu 4,5 St)  
**Gewicht/Maße (B x H x T):** 3,6 kg / 396 x 35,2/44 x 286 mm  
**Garantie:** 2 Jahre Garantie\* inkl. 1 Jahr ITW  
**Besonderheiten:** Acer CrystalEye Webcam, Fingerprint EasyPort 4

**Modell:** TravelMate 7730-842G25N  
**Bestellnummer:** Montevina XL-Format LX.TPK0Z.063  
**Prozessor:** Intel® Core 2 Duo P8400 (3M/2,26/F1066)  
**Betriebssystem:** Vista Business / XP Pro (Recovery) (OEM)  
**Display, Auflösung:** 17,0" WXGA+ TFT, 1440 x 900  
**Grafik:** Intel® GM45 mit Intel® GMA 4500MHD  
**RAM (max.):** 1x2048MB DDR2 (4096MB)  
**Festplatte:** 250GB S-ATA mit DASP  
**Optisches Laufwerk:** DVD-SuperMulti (DL)  
**Card-Reader:** 5-in-1 für MMC, SD, MS, MS Pro, xD  
**Kommunikation:** WLAN 802.11a/b/g/n, Gigabit LAN, 56k, BT  
**Schnittstellen:** 4x USB 2.0/Expr/Typ II/VGA/HDMI/EPIV  
**Akku (ca. Laufzeit):** 8 Zell. Lilon (bis 4,5 St. Abh. v. Anw.)  
**Gewicht/Maße (B x H x T):** 3,6 kg / 396 x 35,2/44 x 286 mm  
**Garantie:** 2 Jahre Garantie\* inkl. 1 Jahr ITW  
**Besonderheiten:** Acer CrystalEye Webcam, Fingerprint Easy Port 4

empf. VP (exkl. MwSt): 1.099,00 €  
 empf. VP (inkl. MwSt): 1.307,81 €

1.049,00 €  
 1.248,31 €

799,00 €  
 950,81 €

1.199,00 €  
 1.426,81 €

1.199,00 €  
 1.426,81 €

999,00 €  
 1.188,81 €

\*1 Jahr Produktgarantie plus 1 Jahr Acer Advantage Garantieerweiterung. Die Garantieerweiterung erfordert keine Registrierungsformalitäten.  
 \*\* bei Aktivierung der kostenlos mitgelieferten Acer Advantage Garantieerweiterung

## Infoblatt



**Modell:** TravelMate 7730-653G25N  
**Bestellnummer:** Montevina XL-Format LX.TQ40Z.005  
**Prozessor:** Intel® Core 2 Duo T6570 (2M/2,0/F800)  
**Betriebssystem:** Vista Business / XP Pro Recovery (OEM)  
**Display, Auflösung:** 17,0" WXGA+ TFT, 1440 x 900  
**Grafik:** Intel® GM45 mit Intel® GMA 4500MHD  
**RAM (max.):** 1x1024 + 1x2048MB DDR2 (4096MB)  
**Festplatte:** 250GB S-ATA mit DASP  
**Optisches Laufwerk:** DVD-SuperMulti (DL)  
**Card-Reader:** 5-in-1 für MMC, SD, MS, MS Pro, xD  
**Kommunikation:** WLAN 802.11a/b/g/n, Gigabit LAN, 56k, BT  
**Schnittstellen:** 4x USB 2.0/Expr/Typ II/VGA/HDMI/EPIV  
**Akku (ca. Laufzeit):** 6 Zell. Lilon (bis 3,5 St. Abh. v. Anw.)  
**Gewicht/Maße (B x H x T):** 3,6 kg / 396 x 35,2/44 x 286 mm  
**Garantie:** 2 Jahre Garantie\* inkl. 1 Jahr ITW  
**Besonderheiten:** Acer CrystalEye WebCam  
Easy Port 4

**Modell:** TravelMate 7730-652G16N  
**Bestellnummer:** Montevina XL-Format LX.TQ40Z.004  
**Prozessor:** Intel® Core2Duo T6570 (2M/2,1GHz/F800)  
**Betriebssystem:** Vista Business / XP Pro (Recovery) (OEM)  
**Display, Auflösung:** 17,0" WXGA+ TFT, 1440 x 900  
**Grafik:** Intel® GM45 mit Intel® GMA 4500MHD  
**RAM (max.):** 1x2048MB DDR2 (4096MB)  
**Festplatte:** 160GB S-ATA mit DASP  
**Optisches Laufwerk:** DVD-SuperMulti (DL)  
**Card-Reader:** 5-in-1 für MMC, SD, MS, MS Pro, xD  
**Kommunikation:** WLAN 802.11a/b/g/n, Gigabit LAN, 56k, BT  
**Schnittstellen:** 4x USB 2.0/Expr/Typ II/VGA/HDMI/EPIV  
**Akku (ca. Laufzeit):** 6 Zell. Lilon (bis 3,5 St. Abh. v. Anw.)  
**Gewicht/Maße (B x H x T):** 3,6 kg / 396 x 35,2/44 x 286 mm  
**Garantie:** 2 Jahre Garantie\* inkl. 1 Jahr ITW  
**Besonderheiten:** Acer CrystalEye WebCam  
Easy Port 4

**Modell:** TravelMate 7730-6B2G16N  
**Bestellnummer:** Montevina XL-Format LX.TQ40Z.002  
**Prozessor:** Intel® Core 2 Duo T5870 (2M/2,0/F800)  
**Betriebssystem:** Vista Business / XP Pro (Recovery) (OEM)  
**Display, Auflösung:** 17,0" WXGA+ TFT, 1440 x 900  
**Grafik:** Intel® GM45 mit Intel® GMA 4500MHD  
**RAM (max.):** 1x2048MB DDR2 (4096MB)  
**Festplatte:** 160GB S-ATA mit DASP  
**Optisches Laufwerk:** DVD-SuperMulti (DL)  
**Card-Reader:** 5-in-1 für MMC, SD, MS, MS Pro, xD  
**Kommunikation:** WLAN 802.11a/b/g/n, Gigabit LAN, 56k, BT  
**Schnittstellen:** 4x USB 2.0/Expr/Typ II/VGA/HDMI/EPIV  
**Akku (ca. Laufzeit):** 6 Zell. Lilon (bis 3,5 St. Abh. v. Anw.)  
**Gewicht/Maße (B x H x T):** 3,6 kg / 396 x 35,2/44 x 286 mm  
**Garantie:** 2 Jahre Garantie\* inkl. 1 Jahr ITW  
**Besonderheiten:** Acer CrystalEye WebCam  
Easy Port 4

**Modell:** TravelMate 7330-572G16  
**Bestellnummer:** Der 17" Business Einstieg LX.TSE0Z.001  
**Prozessor:** Intel® Celeron® M 575 (2,0GHz/F667/1M)  
**Betriebssystem:** Vista Business/ XP Pro (Recovery) (OEM)  
**Display, Auflösung:** 17,0" WXGA+ TFT, 1280 x 800  
**Grafik:** Intel® GL40 mit Intel® GMA 4500MHD  
**RAM (max.):** 1x2048 MB DDR2 (4.096MB)  
**Festplatte:** 160 GB S-ATA mit DASP  
**Optisches Laufwerk:** DVD-SuperMulti (Double Layer)  
**Card-Reader:** 5-in-1 für MMC, SD, MS, MS Pro, xD  
**Kommunikation:** WLAN 802.11b/g, Gigabit LAN, 56k, BT  
**Schnittstellen:** 4x USB 2.0/Typ II/VGA/Express  
**Akku (ca. Laufzeit):** 6 Zellen Lilon (bis zu 2,5 Std)  
**Gewicht/Maße (B x H x T):** 3,4 kg / 396 x 35,2/44 x 286 mm  
**Garantie:** 2 Jahre Garantie\* inkl. 1 Jahr ITW  
**Besonderheiten:** Acer CrystalEye WebCam

**Modell:** TravelMate 5730G-944G32N  
**Bestellnummer:** Mobile Effizienz mit Montevina LX.TS20Z.001  
**Prozessor:** Intel® Core2Duo T9400 (6M/2,53GHz/F1066)  
**Betriebssystem:** Vista Business/ XP Pro Recovery (OEM)  
**Display, Auflösung:** 15,4" WXGA TFT, 1280 x 800  
**Grafik:** ATI HD 3650-512MB (1791MB Hypermemory)  
**RAM (max.):** 2x2048 MB DDR2 (4.096MB)  
**Festplatte:** 320 GB S-ATA mit DASP  
**Optisches Laufwerk:** DVD-SuperMulti (DL)  
**Card-Reader:** 5-in-1 für MMC, SD, MS, MS Pro, xD  
**Kommunikation:** WLAN 802.11a/b/g/n, Gigabit LAN, 56k, BT  
**Schnittstellen:** 4xUSB2.0/HDMI/VGA/Typ II/Expr/eSATA/EPIV  
**Akku (ca. Laufzeit):** 8 Zell. Lilon (bis zu 5 St. abh. v. Anw.)  
**Gewicht/Maße (B x H x T):** ab 3,02kg / 360 x 30,3/43 x 267 mm  
**Garantie:** 2 Jahre Garantie\* inkl. 1 Jahr ITW  
**Besonderheiten:** Acer CrystalEye WebCam, Fingerprint  
Easy Port 4

**Modell:** TravelMate 5730G-863G32N  
**Bestellnummer:** Mobile Effizienz mit Montevina LX.TQG0Z.005  
**Prozessor:** Intel® Core2Duo P8600 (3M/2,4GHz/F1066)  
**Betriebssystem:** Vista Business/ XP Pro (Recovery) (OEM)  
**Display, Auflösung:** 15,4" WXGA TFT, 1280 x 800  
**Grafik:** ATI HD 3470 256MB  
**RAM (max.):** 1x2048+1x1024 MB DDR2 (4.096MB)  
**Festplatte:** 320 GB S-ATA mit DASP  
**Optisches Laufwerk:** DVD-SuperMulti (DL)  
**Card-Reader:** 5-in-1 für MMC, SD, MS, MS Pro, xD  
**Kommunikation:** WLAN 802.11a/b/g/n, Gigabit LAN, 56k, BT  
**Schnittstellen:** 4xUSB2.0/HDMI/VGA/Typ II/Expr/eSATA/EPIV  
**Akku (ca. Laufzeit):** 8 Zell. Lilon (bis 5 Std. abh. v. Anw.)  
**Gewicht/Maße (B x H x T):** ab 3,02kg / 360 x 30,3/43 x 267 mm  
**Garantie:** 2 Jahre Garantie\* inkl. 1 Jahr ITW  
**Besonderheiten:** Acer CrystalEye WebCam, Fingerprint  
Easy Port 4

empf. VP (exkl. MwSt): 699,00 €  
empf. VP (inkl. MwSt): 831,81 €

839,00 €  
998,41 €

839,00 €  
998,41 €

639,00 €  
760,41 €

1.029,00 €  
1.224,51 €

949,00 €  
1.129,31 €



**Modell:** TravelMate 5730-842G25N\_UMTS  
**Bestellnummer:** Mobile Effizienz mit Montevina LX.TRV0Z.050  
**Prozessor:** Intel® Core2Duo P8400 (3M/2,26GHz/F1066)  
**Betriebssystem:** Vista Business/ XP Pro (Recovery) (OEM)  
**Display, Auflösung:** 15,4" WXGA TFT, 1280 x 800  
**Grafik:** Intel® GM45 mit Intel® GMA 4500MHD  
**RAM (max.):** 1x2048 MB DDR2 (4096MB)  
**Festplatte:** 250 GB S-ATA mit DASP  
**Optisches Laufwerk:** DVD-SuperMulti (DL)  
**Card-Reader:** 5-in-1 für MMC, SD, MS, MS Pro, xD  
**Kommunikation:** WLAN 802.11a/b/g/n, Gigabit LAN, 56k, BT  
**Schnittstellen:** 4xUSB2.0/HDMI/VGA/Typ II/Expr/eSATA/EPIV  
**Akku (ca. Laufzeit):** 6 Zell. Lilon (bis zu 4 St. abh. v. Anw.)  
**Gewicht/Maße (B x H x T):** ab 3,02kg / 360 x 30,3/43 x 267 mm  
**Garantie:** 2 Jahre Garantie\* inkl. 1 Jahr ITW  
**Besonderheiten:** Acer CrystalEye WebCam, Fingerprint  
Easy Port 4, integriertes UMTS Modul

**Modell:** TravelMate 5730-842G25N  
**Bestellnummer:** Mobile Effizienz mit Montevina LX.TQH0Z.063  
**Prozessor:** Intel® Core2Duo P8400 (3M/2,26GHz/F1066)  
**Betriebssystem:** Vista Business/ XP Pro (Recovery) (OEM)  
**Display, Auflösung:** 15,4" WXGA TFT, 1280 x 800  
**Grafik:** Intel® GM45 mit Intel® GMA 4500MHD  
**RAM (max.):** 1x2048 MB DDR2 (4096MB)  
**Festplatte:** 250 GB S-ATA mit DASP  
**Optisches Laufwerk:** DVD-SuperMulti (DL)  
**Card-Reader:** 5-in-1 für MMC, SD, MS, MS Pro, xD  
**Kommunikation:** WLAN 802.11a/b/g/n, Gigabit LAN, 56k, BT  
**Schnittstellen:** 4xUSB2.0/HDMI/VGA/Typ II/Expr/eSATA/EPIV  
**Akku (ca. Laufzeit):** 8 Zell. Lilon (bis zu 5 St. abh. v. Anw.)  
**Gewicht/Maße (B x H x T):** ab 3,02kg / 360 x 30,3/43 x 267 mm  
**Garantie:** 2 Jahre Garantie\* inkl. 1 Jahr ITW  
**Besonderheiten:** Acer CrystalEye WebCam, Fingerprint  
Easy Port 4

**Modell:** TravelMate 5730-653G25N  
**Bestellnummer:** Mobile Effizienz mit Montevina LX.TQJ0Z.165  
**Prozessor:** Intel® Core2Duo T6570 (2M/2,1GHz/F800)  
**Betriebssystem:** Vista Business/ XP Pro (Recovery) (OEM)  
**Display, Auflösung:** 15,4" WXGA TFT, 1280 x 800  
**Grafik:** Intel® GM45 mit Intel® GMA 4500MHD  
**RAM (max.):** 1x1024 + 1x2048 MB DDR2 (4096MB)  
**Festplatte:** 250 GB S-ATA mit DASP  
**Optisches Laufwerk:** DVD-SuperMulti (DL)  
**Card-Reader:** 5-in-1 für MMC, SD, MS, MS Pro, xD  
**Kommunikation:** WLAN 802.11a/b/g/n, Gigabit LAN, 56k, BT  
**Schnittstellen:** 4x USB 2.0/HDMI/VGA/Typ II/Expr/eSATA  
**Akku (ca. Laufzeit):** 8 Zellen Lilon (bis 5 St. abh. v. Anw.)  
**Gewicht/Maße (B x H x T):** ab 3,02kg / 360 x 30,3/43 x 267 mm  
**Garantie:** 2 Jahre Garantie\* inkl. 1 Jahr ITW  
**Besonderheiten:** Acer CrystalEye WebCam  
Easy Port IV

**Modell:** TravelMate 5720-5B4G25N  
**Bestellnummer:** Mobile Effizienz im Business LX.TK20Z.A10  
**Prozessor:** Intel® Core 2 Duo T5670(2M/1,8GHz/F800)  
**Betriebssystem:** Vista Business / XP Pro Recovery (OEM)  
**Display, Auflösung:** 15,4" WXGA TFT, 1280 x 800  
**Grafik:** Intel® 965GM mit Intel® GMA X3100  
**RAM (max.):** 2x2048 MB DDR2 (4.096MB)  
**Festplatte:** 250 GB S-ATA mit DASP  
**Optisches Laufwerk:** DVD-SuperMulti (DL)  
**Card-Reader:** 5-in-1 für MMC, SD, MS, MS Pro, xD  
**Kommunikation:** WLAN 802.11b/g/n, Gigabit LAN, 56k  
**Schnittstellen:** 4x USB 2.0/1394/FIR/VGA/Typ II  
**Akku (ca. Laufzeit):** 6 Zellen Lilon (bis zu 4,0 Std)  
**Gewicht/Maße (B x H x T):** ab 3,02kg / 360 x 30,3/43 x 267 mm  
**Garantie:** 2 Jahre Garantie\* inkl. 1 Jahr ITW  
**Besonderheiten:** Acer CrystalEye WebCam  
MS Office Pro 2007 60 Tage Trial

**Modell:** TravelMate 5720-4A2G16  
**Bestellnummer:** Mobile Effizienz im Business LX.TK90Z.122  
**Prozessor:** Intel® Core 2 Duo T5470(2M/1,6GHz/F800)  
**Betriebssystem:** Vista Business / XP Pro Recovery (OEM)  
**Display, Auflösung:** 15,4" WXGA TFT, 1280 x 800  
**Grafik:** Intel® 965GM mit Intel® GMA X3100  
**RAM (max.):** 1x2048 MB DDR2 (4.096MB)  
**Festplatte:** 160 GB S-ATA mit DASP  
**Optisches Laufwerk:** DVD-SuperMulti (DL)  
**Card-Reader:** 5-in-1 für MMC, SD, MS, MS Pro, xD  
**Kommunikation:** WLAN 802.11a/b/g, Gigabit LAN, 56k, BT  
**Schnittstellen:** 4x USB 2.0/1394/FIR/VGA/Typ II  
**Akku (ca. Laufzeit):** 6 Zellen Lilon (bis zu 4,0 Std)  
**Gewicht/Maße (B x H x T):** ab 3,02kg / 360 x 30,3/43 x 267 mm  
**Garantie:** 2 Jahre Garantie\* inkl. 1 Jahr ITW  
**Besonderheiten:** Acer CrystalEye WebCam, Fingerprint  
MS Office Pro 2007 60 Tage Trial

**Modell:** TravelMate 5530-823G25  
**Bestellnummer:** Der AMD Puma Einstieg LX.TQ90Z.149  
**Prozessor:** AMD Turion™ X2 Ultra ZM-82 (2,2GHz/2MB)  
**Betriebssystem:** Vista Business/ XPP (Recovery) (OEM)  
**Display, Auflösung:** 15,4" WXGA TFT, 1280 x 800  
**Grafik:** ATI Radeon HD 3200  
**RAM (max.):** 1x2048+1x1024 MB DDR2 (4.096MB)  
**Festplatte:** 250 GB S-ATA mit DASP  
**Optisches Laufwerk:** DVD-SuperMulti (Double Layer)  
**Card-Reader:** 5-in-1 für MMC, SD, MS, MS Pro, xD  
**Kommunikation:** WLAN 802.11b/g, Gigabit LAN, 56k, BT  
**Schnittstellen:** 4xUSB2.0/1/Typ II/Expr/HDMI/eSATA/EPIV  
**Akku (ca. Laufzeit):** 8 Zell. Lilon (bis 3,5 Std) abh. v. Anw.  
**Gewicht/Maße (B x H x T):** 3,02 kg / 360 x 30,3/43 x 267 mm  
**Garantie:** 2 Jahre Garantie\* inkl. 1 Jahr ITW  
**Besonderheiten:** Acer CrystalEye WebCam, Fingerprint  
Easy Port 4

empf. VP (exkl. MwSt): 939,00 €  
empf. VP (inkl. MwSt): 1.117,41 €

849,00 €  
1.010,31 €

699,00 €  
831,81 €

529,00 €  
629,51 €

559,00 €  
665,21 €

719,00 €  
855,61 €

\*1 Jahr Produktgarantie plus 1 Jahr Acer Advantage Garantieerweiterung. Die Garantieerweiterung erfordert keine Registrierungsformalitäten.  
 \*\* bei Aktivierung der kostenlosen mitgelieferten Acer Advantage Garantieerweiterung

## Infoblatt



<b>Modell:</b>	<b>TravelMate 5530-702G16</b>
<b>Bestellnummer:</b>	Der AMD Puma Einstieg LX.TQ90Z.053
<b>Prozessor:</b>	AMD Turion™ X2 RM-70 (2,0GHz/1MB)
<b>Betriebssystem:</b>	Vista Business/ XPP (Recovery) (OEM)
<b>Display, Auflösung:</b>	15,4" WXGA TFT, 1280 x 800
<b>Grafik:</b>	ATI Radeon HD 3200
<b>RAM (max.):</b>	1x2048 MB DDR2 (4.096MB)
<b>Festplatte:</b>	160 GB S-ATA mit DASP
<b>Optisches Laufwerk:</b>	DVD-SuperMulti (Double Layer)
<b>Card-Reader:</b>	5-in-1 für MMC, SD, MS, MS Pro, xD
<b>Kommunikation:</b>	WLAN 802.11b/g, Gigabit LAN, 56k,BT
<b>Schnittstellen:</b>	4xUSB2.0/1Typ II/Expr/HDMI/eSATA/EPIV
<b>Akku (ca. Laufzeit):</b>	8 Zell. Lilon (bis 3,5 Std) abh. v. Anw.
<b>Gewicht/Maße (B x H x T):</b>	3,02 kg/ 360 x 30,3/43 x 267 mm
<b>Garantie:</b>	2 Jahre Garantie* inkl. 1 Jahr ITW
<b>Besonderheiten:</b>	Acer CrystalEye WebCam, Fingerprint Easy Port 4

empf. VP (exkl. MwSt): 659,00 €  
empf. VP (inkl. MwSt): 784,21 €

\*1 Jahr Produktgarantie plus 1 Jahr Acer Advantage Garantieverlängerung. Die Garantieverlängerung erfordert keine Registrierungsformalitäten.  
\*\* bei Aktivierung der kostenlos mitgelieferten Acer Advantage Garantieverlängerung

## Acer TravelMate 6593 Serie

### Standardkonfiguration:

**Prozessor:** Intel® Core™2 Duo ab P8400 (3MB/2,26GHz/FSB1066)  
**Display, Auflösung:** 15,4" WSXGA+/ WXGA LED TFT  
**Grafikkarte:** Intel® GMA 4500MHD, ATI Radeon™ HD 3470-256MB  
**RAM (max.):** ab 2048 MB DDR3 (4.096 MB); 2 soDIMM Sockel  
**Festplatte:** ab 160 GB S-ATA mit DASP  
**Optisches Laufwerk:** DVD-SuperMulti  
**Card-Reader:** 5-in-1 für MMC, SD, MS, MS Pro, xD  
**Kommunikation:** WLAN 802.11a/b/g/n, Gigabit LAN, 56k, BT 2.0 EDR+  
**Schnittstellen:** 4x USB 2.0/FIR/Expr./VGA/DVI/Typ II/Dock II  
**Akku (ca. Laufzeit):** Lilon (bis 5 Std, abh. von Anwend.)  
**Gewicht/Maße (B x H x T):** ab 2,9kg / 360 x 34/36,5 x 267 mm  
**Besonderheiten:** FP, TPM, Smartcard, integr. UMTS (modellabh.)  
 Optionaler Acer MediaBay Akku (+2,5h Akkulaufzeit)  
**Sonstiges:** Intel® GM45/PM45 Chipsatz; 1066MHz Systembus  
 Intel vPro 2.0 Technologie, Trackpoint & Touchpad  
 Acer EasyDock II / II+ optional  
 Acer Empowering Technology

### Professional Business mit Centrino 2 Technologie



Garantie: 2 Jahre Garantie\* inkl. 1 Jahr ITW



Bezeichnung	Vista Business (OEM)	Win XP Prof (OEM)			Bestellnummer EAN	empf. VP	empf. VP
						inkl. MwSt EUR	exkl. MwSt EUR
<b>Modelle:</b>							
<b>TravelMate 6593G-944G32N</b> Intel® Core 2 Duo T9400(6M/2,53GHz/F1066) 15.4" WSXGA+, 2x2GB DDR3, 320GB SATA 7.2k, DVD-SM ATI HD3470 XT-256MB, WLAN, Fingerprint, BT, CAM	✓	✓			LX.TPX0Z.216 4712842244875	1.545,81	1.299,00
<b>TravelMate 6593-863G32N_UMTS</b> Intel® Core 2 Duo P8600(3M/2,4GHz/F1066) 15.4" WXGA LED, 1x2+1x1GB DDR3, 320GB SATA, DVD-SM GMA 4500MHD, WLAN, Fingerprint, BT, CAM, UMTS	✓	✓			LX.TR90Z.099 4712842244868	1.426,81	1.199,00
<b>TravelMate 6593G-863G32N</b> Intel® Core 2 Duo P8600(3M/2,4GHz/F1066) 15.4" WXGA LED, 1x2+1x1GB DDR3, 320GB SATA, DVD-SM ATI HD3470 XT-256MB, WLAN, Fingerprint, BT, CAM	✓	✓			LX.TPX0Z.217 4712842244882	1.426,81	1.199,00
<b>TravelMate 6593-842G16N</b> Intel® Core 2 Duo P8400 (2,26/F1066/3MB) 15.4" WXGA LED, 1x2048MB DDR3, 160GB SATA, DVD-SM GMA 4500MHD, WLAN, Fingerprint, BT	✓	✓			LX.TPW0Z.001 4712842244851	1.129,31	949,00

### Modellspezifisches Zubehör:

#### Spezielles Zubehör für die TravelMate 6593 Serie

<b>1 GB DDR3 1066soDIMM Speicher</b> Kompatibilität siehe Optionenmatrix					LC.DDR00.011 4712842103097	59,00	49,58
<b>2 GB DDR3-1066 soDIMM Speicher</b> Kompatibilität siehe Optionenmatrix					LC.DDR00.012 4712842103103	119,00	100,00
<b>Ersatzakku, 9-cell, 7200mAh</b> Kompatibilität zu weiteren Acer Notebookserien siehe Optionenmatrix u.a. passend zu TM5730-3G Modellen					LC.BTP00.022 4712842273103	145,00	121,85
<b>Acer EasyDock II</b> inkl. 135W Netzteil ohne Netzkabel Optionales Netzkabel Artikelnr.: 27.01218.191 Kompatibilität siehe Optionenmatrix					LC.D0303.004 4718235713171	199,00	167,23
<b>Acer EasyDock II+</b> inkl. 135W Netzteil ohne Netzkabel Optionales Netzkabel Artikelnr.: 27.01218.191 Kompatibilität siehe Optionenmatrix					LC.D0303.001 4718235713140	299,00	251,26
<b>2. Akku für Acer MediaBay</b> Nur für Modelle mit Acer Media Bay Kompatibilität zu weiteren Acer Notebookserien siehe Optionenmatrix					LC.BTP00.004 4718235771058	179,00	150,42
<b>15,4" Notebooktasche Top Loading "Trend "</b> kompatibel mit Notebooks bis 15" siehe Optionenmatrix					P9.05148.A21 5024442904301	49,90	41,93
<b>Acer 15,4" Platin Paket besteht aus:</b> Notebooktasche bis 15,4" Optische USB 2.0 Mini Mouse Garantieerweiterung auf 3 Jahre inkl. Kasko					Q3.LA281.A00 4718235985882	149,00	125,21



## Acer TravelMate 6593 Serie (Fortsetzung)

### Standardkonfiguration:

Prozessor: Intel® Core™2 Duo ab P8400 (3MB/2.26GHz/FSB1066)  
 Display, Auflösung: 15,4" WSXGA+/ WXGA LED TFT  
 RAM (max.): ab 2048 MB DDR3 (4.096 MB); 2 soDIMM Sockel  
 Festplatte: ab 160 GB S-ATA mit DASP  
 Optisches Laufwerk: DVD-SuperMulti  
 Card-Reader: 5-in-1 für MMC, SD, MS, MS Pro, xD  
 Besonderheiten: FP, TPM, Smartcard, integr. UMTS (modellabh.)  
 Grafikkarte: Intel® GMA 4500MHD, ATI Radeon™ HD 3470-256MB  
 Kommunikation: WLAN 802.11a/b/g/n, Gigabit LAN, 56k, BT 2.0 EDR+  
 Optionaler Acer MediaBay Akku (+2,5h Akkulaufzeit)  
 Schnittstellen: 4x USB 2.0/FIR/Expr./VGA/DVI/Typ II/Dock II  
 Akku (ca. Laufzeit): Lilon (bis 5 Std, abh. von Anwend.)  
 Gewicht/Maße (B x H x T): ab 2,9kg / 360 x 34/36,5 x 267 mm  
 Sonstiges: Intel® GM45/PM45 Chipsatz; 1066MHz Systembus  
 Intel vPro 2.0 Technologie, Trackpoint & Touchpad  
 Acer EasyDock II / II+ optional  
 Acer Empowering Technology

Professional Business mit Centrino 2 Technologie



Garantie: 2 Jahre Garantie\* inkl. 1 Jahr ITW



Bezeichnung

Bestellnummer  
EAN

empf. VP  
inkl. MwSt  
EUR

empf. VP  
exkl. MwSt  
EUR

### Modellspezifisches Zubehör:

Weiteres Zubehör finden Sie unter Notebook Zubehör.

### Spezielles Zubehör für die TravelMate 6593 Serie (Fortsetzung)

#### Acer Advantage 3 Jahre Vor-Ort-Service

Garantieverlängerung exklusiv für Acer TravelMate  
 Notebooks der Serie 6xxx, gültig nur in Deutschland  
 Ausführliche Informationen siehe Advantage PL

SV.WNBAF.G01  
4718235921521

99,00

83,19

\*1 Jahr Produktgarantie plus 1 Jahr Acer Advantage Garantieverlängerung. Die Garantieverlängerung erfordert keine Registrierungsformalitäten.

\*\* bei Aktivierung der kostenlos mitgelieferten Acer Advantage Garantieverlängerung

## Acer TravelMate 6493 Serie

### Standardkonfiguration:

**Prozessor:** Intel® Core™2 Duo ab P8400 (3MB/2,26GHz/FSB1066)  
**Display, Auflösung:** 14,1" WXGA LED TFT, 1280 x 800  
**Grafikkarte:** Intel® GM45 mit Intel® GMA 4500MHD  
**RAM (max.):** ab 3072 MB DDR3 (4.096 MB); 2 soDIMM Sockel  
**Festplatte:** ab 320 GB S-ATA mit DASP  
**DVD-SuperMulti Laufwerk:** DVD-SuperMulti (modular)  
**Card-Reader:** 5-in-1 für MMC, SD, MS, MS Pro, xD  
**Kommunikation:** WLAN 802.11a/b/g/n, Gigabit LAN, 56k, BT 2.0 EDR+  
**Schnittstellen:** 3x USB 2.0/FIR/VGA/DVI/Typ II/Dock II  
**Akku (ca. Laufzeit):** Lilon Zellen Akku (bis 4,5 Std, abh. von Anwend.)  
**Gewicht/Maße (B x H x T):** ab 2,53kg / 338 x 33,6/39,5 x 245 mm  
**Besonderheiten:** Cam, FP, TPM, Smartcard, integr. UMTS (modellabh.)  
 optionaler Acer MediaBay Akku (+2,5 Akkulaufzeit)  
**Sonstiges:** Intel® GM45 Chipsatz; 1066MHz Systembus  
 Intel vPro 2.0 Technologie, Trackpoint & Touchpad  
 Acer EasyDock II / II+ optional  
 Acer Empowering Technology

### Professional Business mit Centrino 2 Technologie



Garantie: 2 Jahre Garantie\* inkl. 1 Jahr ITW



Bezeichnung	Vista Business (OEM)	Win XP Prof (OEM)	Bestellnummer EAN	empf. VP inkl. MwSt EUR	empf. VP exkl. MwSt EUR
-------------	----------------------	-------------------	----------------------	-------------------------------	-------------------------------

### Modelle:

<b>TravelMate 6493-863G32N_UMTS</b> Intel® Core 2 Duo P8600(3M/2,4GHz/F1066) 14,1" WXGA LED, 1x2+1x1GB DDR3, 320GB SATA, DVD-SM GMA 4500MHD, WLAN, Fingerprint, BT, CAM, UMTS	✓	✓	LX.TQA0Z.224 4712842244608	1.307,81	1.099,00
<b>TravelMate 6493-863G32N</b> Intel® Core 2 Duo P8600(3M/2,4GHz/F1066) 14,1" WXGA LED, 1x2+1x1GB DDR3, 320GB SATA, DVD-SM GMA 4500MHD, WLAN, Fingerprint, BT, CAM	✓	✓	LX.TQ70Z.130 4712842244592	1.248,31	1.049,00

### Modellspezifisches Zubehör:

#### Spezielles Zubehör für die TravelMate 6493 Serie

<b>1 GB DDR3 1066soDIMM Speicher</b> Kompatibilität siehe Optionenmatrix			LC.DDR00.011 4712842103097	59,00	49,58
<b>2 GB DDR3-1066 soDIMM Speicher</b> Kompatibilität siehe Optionenmatrix			LC.DDR00.012 4712842103103	119,00	100,00
<b>Ersatzakku, 9-cell, 7200mAh</b> Kompatibilität zu weiteren Acer Notebookserien siehe Optionenmatrix u.a. passend zu TM5730-3G Modellen			LC.BTP00.022 4712842273103	145,00	121,85
<b>Acer EasyDock II+</b> inkl. 135W Netzteil ohne Netzkabel Optionales Netzkabel Artikelnr.: 27.01218.191 Kompatibilität siehe Optionenmatrix			LC.D0303.001 4718235713140	299,00	251,26
<b>Acer EasyDock II</b> inkl. 135W Netzteil ohne Netzkabel Optionales Netzkabel Artikelnr.: 27.01218.191 Kompatibilität siehe Optionenmatrix			LC.D0303.004 4718235713171	199,00	167,23
<b>15,4" Notebooktasche Top Loading "Trend"</b> kompatibel mit Notebooks bis 15" siehe Optionenmatrix			P9.05148.A21 5024442904301	49,90	41,93
<b>Acer 15,4" Platin Paket besteht aus:</b> Notebooktasche bis 15,4" Optische USB 2.0 Mini Mouse Garantieverweiterung auf 3 Jahre inkl. Kasko			Q3.LA281.A00 4718235985882	149,00	125,21

\*1 Jahr Produktgarantie plus 1 Jahr Acer Advantage Garantieverweiterung. Die Garantieverweiterung erfordert keine Registrierungsformalitäten.  
 \*\* bei Aktivierung der kostenlos mitgelieferten Acer Advantage Garantieverlängerung

## Acer TravelMate 6293 Serie

### Standardkonfiguration:

Prozessor:	Intel® Core™2 Duo ab P8400 (3MB/2,26GHz/FSB1066)
Display, Auflösung:	12,1" WXGA (LED) TFT, 1280 x 800
Grafikkarte:	Intel® GM45 mit Intel® GMA 4500MHD
RAM (max.):	ab 3072 MB DDR3 (4.096 MB); 2 soDIMM Sockel
Festplatte:	ab 320 GB S-ATA mit DASP
Optisches Laufwerk:	DVD-SuperMulti
Card-Reader:	5-in-1 für MMC, SD, MS, MS Pro, xD
Kommunikation:	WLAN 802.11a/b/g/n, Gigabit LAN, 56k, BT 2.0 EDR+
Schnittstellen:	3x USB 2.0/FIR/VGA/Typ II/Dock II
Akku (ca. Laufzeit):	6 Zellen Lilon (bis 4,5 Std. abh. von Anwend.)
Gewicht/Maße (B x H x T):	ab 1,95kg / 306 x 27,5/36,9 x 227 mm
Besonderheiten:	Cam, Fingerprint, TPM, integr. UMTS (modellabh.) Neues TravelMate ProFile Design mit Mg-Al Cover Intel® GM45 Chipsatz; 1066MHz Systembus
Sonstiges:	Acer EasyDock II / II+ optional Acer Empowering Technology

Ultraportable Eleganz mit Centrino 2 Technologie  
Ihr kompakter Reisebegleiter



Garantie: 2 Jahre Garantie\* inkl. 1 Jahr ITW



Bezeichnung	Vista Business (OEM)	Win XP Prof (OEM)	Bestellnummer EAN	empf. VP	empf. VP
				inkl. MwSt EUR	exkl. MwSt EUR

### Modelle:

<b>TravelMate 6293-843G32N_UMTS</b> Intel® Core 2 Duo P8400 (2,26/F1066/3MB) 1x2+1x1GB DDR3, 12.1" WXGA, 320GB, DVD-SM GMA 4500MHD, 5-in-1, Fingerprint, Cam, BT, UMTS	✓	✓	LX.TQN0Z.118 4712842317210	1.307,81	1.099,00
<b>TravelMate 6293-843G32N</b> Intel® Core 2 Duo P8400 (2,26/F1066/3MB) 1x2+1x1GB DDR3, 12.1" WXGA, 320GB, DVD-SM GMA 4500MHD, 5-in-1, Fingerprint, Cam, BT	✓	✓	LX.TQP0Z.285 4712842159605	1.248,31	1.049,00
<b>TravelMate 6293-652G25N</b> Intel® Core 2 Duo T6570 (2,1/F800/2MB) 1x2GB DDR3, 12.1" WXGA, 250GB, DVD-SM GMA 4500MHD, 5-in-1, Fingerprint, Cam, BT	✓	✓	LX.TQP0Z.B17 4712842488040	950,81	799,00

### Modellspezifisches Zubehör:

#### Spezielles Zubehör für die TravelMate 6293 Serie

<b>1 GB DDR3 1066soDIMM Speicher</b> Kompatibilität siehe Optionenmatrix			LC.DDR00.011 4712842103097	59,00	49,58
<b>2 GB DDR3-1066 soDIMM Speicher</b> Kompatibilität siehe Optionenmatrix			LC.DDR00.012 4712842103103	119,00	100,00
<b>Ersatzakku, 9-cell, 7200mAh</b> Kompatibilität zu weiteren Acer Notebookserien siehe Optionenmatrix u.a. passend zu TM5730-3G Modellen			LC.BTP00.022 4712842273103	145,00	121,85
<b>Acer EasyDock II</b> inkl. 135W Netzteil ohne Netzkabel Optionales Netzkabel Artikelnr.: 27.01218.191 Kompatibilität siehe Optionenmatrix			LC.D0303.004 4718235713171	199,00	167,23
<b>Acer EasyDock II+</b> inkl. 135W Netzteil ohne Netzkabel Optionales Netzkabel Artikelnr.: 27.01218.191 Kompatibilität siehe Optionenmatrix			LC.D0303.001 4718235713140	299,00	251,26
<b>15,4" Notebooktasche Top Loading "Trend "</b> kompatibel mit Notebooks bis 15" siehe Optionenmatrix			P9.05148.A21 5024442904301	49,90	41,93

\*1 Jahr Produktgarantie plus 1 Jahr Acer Advantage Garantieerweiterung. Die Garantieerweiterung erfordert keine Registrierungsformalitäten.

\*\* bei Aktivierung der kostenlos mitgelieferten Acer Advantage Garantieerweiterung

## Acer TravelMate 7730 Serie

### Standardkonfiguration:

**Prozessor:** Intel® Core™ 2 Duo ab P8400 (3MB/2,26GHz/FSB1066)  
**Display, Auflösung:** 17,0" Acer WXGA+ TFT, 1440 x 900  
**Grafikkarte:** NVIDIA® GF 9300M-GS 256MB, GMA 4500MHD  
**RAM (max.):** ab 1x2048MB DDR2 (4096 MB); 2 soDIMM Socket  
**Festplatte:** ab 250 GB S-ATA mit DASP  
**Optisches Laufwerk:** DVD-SuperMulti (Double Layer) (Blu-Ray modellabh.)  
**Card-Reader:** 5-in-1 für MMC, SD, MS, MS Pro, xD  
**Kommunikation:** WLAN 802.11a/b/g/n, Gigabit LAN, 56k, BT  
**Schnittstellen:** 4xUSB 2.0/HDMI/Expr/Typ II/VGA/EPIV  
**Akku (ca. Laufzeit):** Li-Ion (bis zu 4,5 Std), abhängig von Anwendung  
**Gewicht/Maße (B x H x T):** ab 3,8 kg/ 400 x 30,3/43,3 x 290 mm  
**Besonderheiten:** Tastatur mit separatem Nummernblock  
 integrierte Acer CrystalEye Webcam, Fingerprint  
**Sonstiges:** Intel® Centrino® 2 Prozessortechnologie  
 Mobile Intel® GM45 oder PM45 Express Chipsatz  
 Acer GridVista Software zur Desktoporganisation  
 Easy Port IV Docking-Konzept

Mobile Computing im XL-Format  
mit neuester Intel® Montevina Plattform



Garantie: 2 Jahre Garantie\* inkl. 1 Jahr ITW



Bezeichnung	Vista Home Pr. (OEM)	Vista Business (OEM)	Win XP Prof (OEM)	Bestellnummer EAN	empf. VP	empf. VP
					inkl. MwSt EUR	exkl. MwSt EUR
<b>Modelle:</b>						
<b>TravelMate 7730G-864G64BN</b> Intel® Core 2 Duo P8600 (3M/2,4/F1066) 17,0" WXGA+ TFT, 2x 2048MB, 640GB (2x320GB), DVD-SM (DL)+BR,nVGF 9600M-GT 512MB, BT,WebCam,FP	✓			LX.TQ30X.043 4712842180746	1.299,00	1.091,60
<b>TravelMate 7730G-843G32N</b> Intel® Core 2 Duo P8400 (3M/2,26/F1066) 17,0" WXGA+ TFT, 1x2048+1x1024MB, 320GB, DVD-SM (DL),nVGF 9600M-GT 512MB, BT,WebCam,FP	✓			LX.TQ30X.052 4712842319962	1.099,00	923,53
<b>TravelMate 7730-653G25N</b> Intel® Core 2 Duo T6570 (2M/2,0GHz/F800) 17,0" WXGA+ TFT, 3072MB, 250GB, DVD-SM (DL),GMA 4500MHD, BT,WebCam	✓			LX.TQ40X.041 4712842517016	749,00	629,41
<b>TravelMate 7730G-863G64N</b> Intel® Core 2 Duo P8600 (3M/2,4/F1066) 17,0" WXGA+ TFT, 3072MB, 640GB (2x320GB), DVD-SM (DL),nVGF 9300M-GS 256MB, BT,WebCam,FP	✓	✓		LX.TPL0Z.060 4712842166375	1.426,81	1.199,00
<b>TravelMate 7730G-843G64N</b> Intel® Core 2 Duo P8400 (3M/2,26/F1066) 17,0" WXGA+ TFT, 3072MB, 640GB (2x320GB), DVD-SM (DL),nVGF 9600M-GT 512MB, BT,WebCam,FP	✓	✓		LX.TQ30Z.006 4712842319955	1.426,81	1.199,00
<b>TravelMate 7730-842G25N</b> Intel® Core 2 Duo P8400 (3M/2,26/F1066) 17,0" WXGA+ TFT, 1x2048MB, 250GB, DVD-SM (DL),GMA 4500MHD, BT,WebCam,FP	✓	✓		LX.TPK0Z.063 4712842134756	1.188,81	999,00
<b>TravelMate 7730-653G25N</b> Intel® Core 2 Duo T6570 (2M/2,0GHz/F800) 17,0" WXGA+ TFT, 3072MB, 250GB, DVD-SM (DL),GMA 4500MHD, BT,WebCam	✓	✓		LX.TQ40Z.005 4712842517023	831,81	699,00
<b>TravelMate 7730-652G16N</b> Intel® Core2Duo T6570 (2M/2,1GHz/F800) 17,0" WXGA+ TFT, 1x2048MB, 160GB, DVD-SM (DL),GMA 4500MHD, BT,WebCam	✓	✓		LX.TQ40Z.004 4712842499374	998,41	839,00
<b>TravelMate 7730-6B2G16N</b> Intel® Core 2 Duo T5870 (2M/2,0GHz/F800) 17,0" WXGA+ TFT, 1x2048MB, 160GB, DVD-SM (DL),GMA 4500MHD, BT,WebCam	✓	✓		LX.TQ40Z.002 4712842245131	998,41	839,00

### Modellspezifisches Zubehör:

### Spezielles Zubehör für die TravelMate 7730 Serie

## Acer TravelMate 7730 Serie (Fortsetzung)

### Standardkonfiguration:

Prozessor: Intel® Core™ 2 Duo ab P8400 (3MB/2,26GHz/FSB1066)  
 Display, Auflösung: 17,0" Acer WXGA+ TFT, 1440 x 900  
 RAM (max.): ab 1x2048MB DDR2 (4096 MB); 2 soDIMM Socket  
 Festplatte: ab 250 GB S-ATA mit DASP  
 Optisches Laufwerk: DVD-SuperMulti (Double Layer) (Blu-Ray modellabh.)  
 Card-Reader: 5-in-1 für MMC, SD, MS, MS Pro, xD  
 Besonderheiten: Tastatur mit separatem Nummernblock  
 Grafikkarte: NVIDIA® GF 9300M-GS 256MB, GMA 4500MHD  
 Kommunikation: WLAN 802.11a/b/g/n, Gigabit LAN, 56k, BT  
 integrierte Acer CrystalEye Webcam, Fingerprint  
 Schnittstellen: 4xUSB 2.0/HDMI/Expr/Typ II/VGA/EPIV  
 Akku (ca. Laufzeit): Li-Ion (bis zu 4,5 Std), abhängig von Anwendung  
 Gewicht/Maße (B x H x T): ab 3,8 kg/ 400 x 30,3/43,3 x 290 mm  
 Sonstiges: Intel® Centrino® 2 Prozessortechnologie  
 Mobile Intel® GM45 oder PM45 Express Chipsatz  
 Acer GridVista Software zur Desktoporganisation  
 Easy Port IV Docking-Konzept

### Mobile Computing im XL-Format mit neuester Intel® Montevina Plattform



Garantie: 2 Jahre Garantie\* inkl. 1 Jahr ITW



Bezeichnung

Bestellnummer  
EAN

empf. VP  
inkl. MwSt  
EUR

empf. VP  
exkl. MwSt  
EUR

### Modellspezifisches Zubehör:

Weiteres Zubehör finden Sie unter Notebook Zubehör.

#### Spezielles Zubehör für die TravelMate 7730 Serie (Fortsetzung)

Bezeichnung	Bestellnummer EAN	empf. VP inkl. MwSt EUR	empf. VP exkl. MwSt EUR
<b>2 GB DDR2-667 soDIMM Speicher</b>	LC.DDR00.008 4718235642310	119,00	100,00
Kompatibilität siehe Optionenmatrix			
<b>Ersatzakku, 8-cell, 4800mAh</b>	LC.BTP00.007 4718235223830	129,00	108,40
Kompatibilität zu weiteren Acer Notebookserien siehe Optionenmatrix			
<b>Acer EasyPort IV</b>	LC.D0100.004 4712842008750	129,00	108,40
inkl. 90W Netzteil und Netzkabel kompatibel nur zu ausgewählten Serien siehe Optionenmatrix			
<b>17" Notebooktasche Top Loading "Messenger "</b>	P9.05148.A22 5024442904202	49,90	41,93
kompatibel mit Notebooks bis 17" siehe Optionenmatrix			
<b>Acer 17" Gold Paket besteht aus:</b>	Q3.0A221.A00 4718235985899	129,00	108,40
Notebooktasche bis 17" Optische USB 2.0 Mini Mouse Garantieverlängerung auf 3 Jahre (light)			

\*1 Jahr Produktgarantie plus 1 Jahr Acer Advantage Garantieverlängerung. Die Garantieverlängerung erfordert keine Registrierungsformalitäten.

\*\* bei Aktivierung der kostenlosen mitgelieferten Acer Advantage Garantieverlängerung

## Acer TravelMate 7530 Serie

### Standardkonfiguration:

**Prozessor:** AMD Turion™ X2 ab RM70 (2,0GHz/1MB)  
**Display, Auflösung:** 17." WXGA TFT LCD, 1440 x 900  
**Grafikkarte:** ATI Radeon HD 3200, ATI HD 3470 Hybrid X2  
**RAM (max.):** ab 1 x 2048 MB DDR2 (4.096 MB); 2 soDIMM Socket  
**Festplatte:** ab 250 GB S-ATA mit DASP  
**Optisches Laufwerk:** DVD-SuperMulti (Double Layer)  
**Card-Reader:** 5-in-1 (SD/MMC/MS/MS Pro/xD)  
**Kommunikation:** WLAN 802.11b/g/n, Gigabit LAN, 56k  
**Schnittstellen:** 4x USB/Typ II/VGA/Expr./HDMI/EPIV  
**Akku (ca. Laufzeit):** Li-Ion (bis zu 3,5 Std), abhängig von Anwendung  
**Gewicht/Maße (B x H x T):** 3,4 kg / 396 x 35,2/44 x 286 mm  
**Besonderheiten:** AMD Dual Core Notebook Prozessor  
 Acer CrystalEye WebCam, Fingerprint  
 ATI M780G Chipsatz  
 Acer GridVista Software zur Desktoporganisation  
 Acer Empowering Technology  
 Easy Port IV Docking Konzept

17" AMD Turion™ X2 der nächsten Generation



Garantie: 2 Jahre Garantie\* inkl. 1 Jahr ITW



Bezeichnung	Vista Home Pr. (OEM)	Vista Business (OEM)	Win XP Prof (OEM)	Bestellnummer EAN	empf. VP inkl. MwSt EUR	empf. VP exkl. MwSt EUR
<b>Modelle:</b>						
<b>TravelMate 7530G-823G64N</b> AMD Turion™ X2 Ultra ZM-82 (2,2GHz/2MB) 17" ACB WXGA+, 3072MB, 2*320GB, ATI HD3470 Hybr.X2 DVD-SuperMulti (DL), 5-in-1, CAM, BT, FP	✓			LX.TQC0X.082 4712842251521	949,00	797,48
<b>TravelMate 7530G-703G32N</b> AMD Turion™ X2 RM-70 (2,0GHz/1MB) 17" WXGA+, 3072MB, 320GB, ATI HD 3470 Hybrid X2 DVD-SuperMulti (DL), 5-in-1, CAM, BT, FP		✓		LX.TQC0X.084 4712842320258	799,00	671,43

### Modellspezifisches Zubehör:

#### Spezielles Zubehör für die TravelMate 7530 Serie

<b>2 GB DDR2-667 soDIMM Speicher</b> Kompatibilität siehe Optionenmatrix				LC.DDR00.008 4718235642310	119,00	100,00
<b>Ersatzakku, 8-cell, 4800mAh</b> Kompatibilität zu weiteren Acer Notebookserien siehe Optionenmatrix				LC.BTP00.007 4718235223830	129,00	108,40
<b>Acer EasyPort IV</b> inkl. 90W Netzteil und Netzkabel kompatibel nur zu ausgewählten Serien siehe Optionenmatrix				LC.D0100.004 4712842008750	129,00	108,40
<b>17" Notebooktasche Top Loading "Messenger "</b> kompatibel mit Notebooks bis 17" siehe Optionenmatrix				P9.05148.A22 5024442904202	49,90	41,93
<b>Acer 17" Gold Paket besteht aus:</b> Notebooktasche bis 17" Optische USB 2.0 Mini Mouse Garantieverlängerung auf 3 Jahre (light)				Q3.0A221.A00 4718235985899	129,00	108,40

\*1 Jahr Produktgarantie plus 1 Jahr Acer Advantage Garantieverlängerung. Die Garantieverlängerung erfordert keine Registrierungsformalitäten.  
\*\* bei Aktivierung der kostenlosen mitgelieferten Acer Advantage Garantieverlängerung

## Acer TravelMate 7330 Serie

### Standardkonfiguration:

Prozessor: Intel® Celeron® ab M 575 (1M/2,0GHz/F667)  
 Display, Auflösung: 17,0" WXGA+ TFT, 1440 x 900  
 Grafikkarte: Intel® GL45 mit Intel® GMA 4500MHD  
 RAM (max.): ab 1x2048 MB DDR2 (4.096 MB); 2 soDIMM Sockel  
 Festplatte: ab 160 GB S-ATA  
 Optisches Laufwerk: DVD-SuperMulti (Double Layer)  
 Card-Reader: 5-in-1 für MMC, SD, MS, MS Pro, xD  
 Kommunikation: WLAN 802.11b/g/n\*, Gigabit LAN, 56k, BT  
 Schnittstellen: 4x USB 2.0/Typ II/VGA/Express  
 Akku (ca. Laufzeit): Li-Ion (bis zu 2,5 Std), abhängig von Anwendung  
 Gewicht/Maße (B x H x T): 3,4 kg / 396 x 35,2/44 x 286 mm  
 Besonderheiten: integrierte AcerCrystalEye WebCam\*, BT\*

### 17" Home Entertainment



### Sonstiges:

Intel® GL45 Express Chipsatz  
 Acer GridVista Software zur Desktoporganisation  
 Acer Empowering Technology  
 \*modellabhängig

### Garantie:

2 Jahre Garantie\* inkl. 1 Jahr ITW



### Bezeichnung

	Vista Home Pr. (OEM)	Win XP Pro (OEM)	Vista Business (OEM)	Bestellnummer EAN	empf. VP inkl. MwSt EUR	empf. VP exkl. MwSt EUR
<b>Modelle:</b>						
<b>TravelMate 7330-572G16</b>		✓	✓	LX.TSE0Z.001 4712842322832	760,41	639,00
<b>Modellspezifisches Zubehör:</b>						
<b>Spezielles Zubehör für die TravelMate 7330 Serie</b>						
<b>17" Notebooktasche Top Loading "Messenger "</b>				P9.05148.A22 5024442904202	49,90	41,93
kompatibel mit Notebooks bis 17" siehe Optionematrix						

\*1 Jahr Produktgarantie plus 1 Jahr Acer Advantage Garantieerweiterung. Die Garantieerweiterung erfordert keine Registrierungsformalitäten.

\*\* bei Aktivierung der kostenlos mitgelieferten Acer Advantage Garantieerweiterung

## Acer TravelMate 5730 Serie

### Standardkonfiguration:

**Prozessor:** Intel® Core™2 Duo ab P8400 (3MB/2,26GHz/FSB1066)  
**Display, Auflösung:** 15,4" WXGA TFT, 1280 x 800  
**Grafikkarte:** ATI HD3470 XT / HD 3650 / Intel GMA 4500MHD  
**RAM (max.):** ab 1x2.048 MB DDR2 (4.096 MB); 2 soDIMM Sockel  
**Festplatte:** ab 250 GB S-ATA mit DASP  
**Optisches Laufwerk:** DVD-SuperMulti (Dual Layer), Blu-ray\*  
**Card-Reader:** 5-in-1 für MMC, SD, MS, MS Pro, xD  
**Kommunikation:** WLAN 802.11a/b/g/n, Gigabit LAN, 56k, BT\*  
**Schnittstellen:** 4xUSB 2.0/VGA/Typ II/Expr./HDMI/eSATA/EPIV  
**Akku (ca. Laufzeit):** Lilon (bis 5 Std. abh. von Anwend.)  
**Gewicht/Maße (B x H x T):** ab 3,02kg / 360 x 30,4/43 x 267 mm  
**Besonderheiten:** CrystalEye WebCam (einige Modelle), Fingerprint mit Acer ProFile Design Update mit Mg-Al Cover  
**Sonstiges:** Mobile Intel® GM45 oder PM45 Express Chipsatz  
 Easy Port IV Docking-Konzept  
 integriertes UMTS ohne Provideranbindung\*  
 \*modellabhängig

### Mobile Effizienz mit Montevina Technologie



Garantie: 2 Jahre Garantie\* inkl. 1 Jahr ITW



Bezeichnung	Vista Home Pr. (OEM)	Vista Business (OEM)	Win XP Prof (OEM)	Bestellnummer EAN	empf. VP	empf. VP
					inkl. MwSt EUR	exkl. MwSt EUR
<b>Modelle:</b>						
<b>TravelMate 5730G-944G32N</b> Intel® Core2Duo T9400 (6M/2,53GHz/F1066) 2x2048MB DDR2, 15,4" WXGA, 320GB, ATI HD 3650-512MB, 5-in-1, Cam, BT, DVD, FP	✓			LX.TS20X.082 4712842273271	1.159,00	973,95
<b>TravelMate 5730G-844G32N</b> Intel® Core2Duo P8400 (3M/2,26GHz/F1066) 2x2048MB DDR2, 15,4" WXGA, 320GB, ATI HD 3650-512MB, 5-in-1, Cam, BT, DVD, FP	✓			LX.TS20X.084 4712842320562	949,00	797,48
<b>TravelMate 5730-842G25N</b> Intel® Core2Duo P8400 (3M/2,26GHz/F1066) 1x2048MB DDR2, 15,4" WXGA, 250GB, GMA 4500MHD, 5-in-1, Cam, BT, DVD-SM (DL), FP	✓			LX.TQH0X.127 4712842166900	849,00	713,45
<b>TravelMate 5730-653G25N</b> Intel® Core2Duo T6570 (2M/2,1GHz/F800) 1x2048+1x1024MB DDR2, 15,4" WXGA, 250GB, GMA 4500MHD, 5-in-1, BT, DVD-SM (DL)	✓			LX.TQJ0X.002 4712842499442	749,00	629,41
<b>TravelMate 5730-6B3G25N</b> Intel® Core2Duo T5870 (2M/2,0GHz/F800) 1x2048+1x1024MB DDR2, 15,4" WXGA, 250GB, GMA 4500MHD, 5-in-1, BT, DVD-SM (DL)	✓			LX.TQJ0X.001 4712842320579	749,00	629,41
<b>TravelMate 5730G-944G32N</b> Intel® Core2Duo T9400 (6M/2,53GHz/F1066) 2x2048MB DDR2, 15,4" WXGA, 320GB, ATI HD 3650-512MB, 5-in-1, Cam, BT, DVD, FP	✓	✓		LX.TS20Z.001 4712842320524	1.224,51	1.029,00
<b>TravelMate 5730G-863G32N</b> Intel® Core2Duo P8600 (3M/2,4GHz/F1066) 1x2048MB+1x1024MB DDR2, 15,4" WXGA, 320GB, ATI HD 3470, 5-in-1, Cam, BT, DVD-SM (DL), FP	✓	✓		LX.TQG0Z.005 4712842158592	1.129,31	949,00
<b>TravelMate 5730-842G25N_UMTS</b> Intel® Core2Duo P8400 (3M/2,26GHz/F1066) 1x2048MB DDR2, 15,4" WXGA, 250GB, DVD-SM (DL) GMA 4500MHD, 5-in-1, Cam, BT, FP, UMTS	✓	✓		LX.TRV0Z.050 4712842151807	1.117,41	939,00
<b>TravelMate 5730-842G25N</b> Intel® Core2Duo P8400 (3M/2,26GHz/F1066) 1x2048MB DDR2, 15,4" WXGA, 250GB, GMA 4500MHD, 5-in-1, Cam, BT, DVD-SM (DL), FP	✓	✓		LX.TQH0Z.063 4712842130031	1.010,31	849,00
<b>TravelMate 5730-653G25N</b> Intel® Core2Duo T6570 (2M/2,1GHz/F800) 1x2048+1x1024MB DDR2, 15,4" WXGA, 250GB, GMA 4500MHD, 5-in-1, BT, DVD-SM (DL)	✓	✓		LX.TQJ0Z.165 4712842499435	831,81	699,00

### Modellspezifisches Zubehör:

### Spezielles Zubehör für die TravelMate 5730 Serie



## Acer TravelMate 5730 Serie (Fortsetzung)

### Standardkonfiguration:

Prozessor: Intel® Core™2 Duo ab P8400 (3MB/2,26GHz/FSB1066)  
 Display, Auflösung: 15,4" WXGA TFT, 1280 x 800  
 RAM (max.): ab 1x2.048 MB DDR2 (4.096 MB); 2 soDIMM Sockel  
 Festplatte: ab 250 GB S-ATA mit DASP  
 Optisches Laufwerk: DVD-SuperMulti (Dual Layer), Blu-ray\*  
 Card-Reader: 5-in-1 für MMC, SD, MS, MS Pro, xD  
 Besonderheiten: CrystalEye WebCam (einige Modelle), Fingerprint  
 Grafikkarte: ATI HD3470 XT / HD 3650 / Intel GMA 4500MHD  
 Kommunikation: WLAN 802.11a/b/g/n, Gigabit LAN, 56k, BT\*  
 mit Acer ProFile Design Update mit Mg-AI Cover  
 Schnittstellen: 4xUSB 2.0/VGA/Typ II/Expr./HDMI/eSATA/EPIV  
 Akku (ca. Laufzeit): Lilon (bis 5 Std. abh. von Anwend.)  
 Gewicht/Maße (B x H x T): ab 3,02kg / 360 x 30,4/43 x 267 mm  
 Sonstiges: Mobile Intel® GM45 oder PM45 Express Chipsatz  
 Easy Port IV Docking-Konzept  
 integriertes UMTS ohne Provideranbindung\*  
 \*modellabhängig

### Mobile Effizienz mit Montevina Technologie



Garantie: 2 Jahre Garantie\* inkl. 1 Jahr ITW



Bezeichnung

Bestellnummer  
EAN

empf. VP  
inkl. MwSt  
EUR

empf. VP  
exkl. MwSt  
EUR

### Modellspezifisches Zubehör:

Weiteres Zubehör finden Sie unter Notebook Zubehör.

#### Spezielles Zubehör für die TravelMate 5730 Serie (Fortsetzung)

Bezeichnung	Bestellnummer EAN	empf. VP inkl. MwSt EUR	empf. VP exkl. MwSt EUR
<b>2 GB DDR2-667 soDIMM Speicher</b> Kompatibilität siehe Optionenmatrix	LC.DDR00.008 4718235642310	119,00	100,00
<b>Ersatzakku, 9-cell, 7200mAh</b> Kompatibilität zu weiteren Acer Notebookserien siehe Optionenmatrix u.a. passend zu TM5730-3G Modellen	LC.BTP00.022 4712842273103	145,00	121,85
<b>Acer EasyPort IV</b> inkl. 90W Netzteil und Netzkabel kompatibel nur zu ausgewählten Serien siehe Optionenmatrix	LC.D0100.004 4712842008750	129,00	108,40
<b>15,4" Notebooktasche Top Loading "Trend"</b> kompatibel mit Notebooks bis 15" siehe Optionenmatrix	P9.05148.A21 5024442904301	49,90	41,93
<b>Acer Top Loading Case Midrange - Prestige Line</b> kompatibel mit allen Notebook Serien bis 15,4" siehe Optionenmatrix	P9.0514C.A13 0722868563847	39,00	32,77
<b>Acer 15,4" Gold Paket besteht aus:</b> Notebooktasche bis 15,4" Optische USB 2.0 Mini Mouse Garantieverlängerung auf 3 Jahre (light)	Q3.0A281.A00 4718235985875	119,00	100,00

\*1 Jahr Produktgarantie plus 1 Jahr Acer Advantage Garantieverlängerung. Die Garantieverlängerung erfordert keine Registrierungsformalitäten.

\*\* bei Aktivierung der kostenlos mitgelieferten Acer Advantage Garantieverlängerung

## Acer TravelMate 5720 Serie

### Standardkonfiguration:

**Prozessor:** Intel® Core™2 Duo ab T7300 (4MB/2,0GHz/FSB800)  
**Display, Auflösung:** 15,4" WXGA TFT, 1280 x 800  
**Grafikkarte:** ATI Radeon® HD2400XT/Intel GMA X3100  
**RAM (max.):** ab 1x 1.024 MB DDR2 (4.096 MB); 2 soDIMM Sockel  
**Festplatte:** ab 160 GB S-ATA mit DASP  
**Optisches Laufwerk:** DVD-SuperMulti (Dual Layer)  
**Card-Reader:** 5-in-1 für MMC, SD, MS, MS Pro, xD  
**Kommunikation:** WLAN 802.11b/g/n, Gigabit LAN, 56k, (BT 2.0 DER+)\*  
**Schnittstellen:** 4x USB 2.0/1394/FIR/VGA/Typ II/Extr./sVideo/DVI\*  
**Akku (ca. Laufzeit):** Lilon (bis 4,0 Std, abh. von Anwend.)  
**Gewicht/Maße (B x H x T):** ab 3,02kg / 360 x 30,4/43 x 267 mm  
**Besonderheiten:** VGA CrystalEye WebCam (einige Modelle)  
 Acer ProFile Design mit Mg-Al Cover  
 Intel® 965GM Chipsatz; 800MHz Systembus  
 Acer GridVista Software zur Desktoporganisation  
 Acer Empowering Technology  
 \*modellabhängig

### Mobile Effizienz mit Santa Rosa Technologie



### Garantie:

2 Jahre Garantie\* inkl. 1 Jahr ITW



Bezeichnung	Vista Home Pr. (OEM)	Vista 64bit (OEM)	Win XP Pro (OEM)	Vista Business (OEM)	Linux	Bestellnummer EAN	empf. VP	empf. VP
							inkl. MwSt EUR	exkl. MwSt EUR

### Modelle:

<b>TravelMate 5720-5B4G25N</b> Intel® Core 2 Duo T5670(2M/1,8GHz/F800) 2x2048 MB DDR2, 15,4" WXGA, 250GB, CAM, Intel GMA X3100, 5-in-1, DVD-SuperMulti (DL)	✓					LX.TK20X.749 4712842516637	599,00	503,36
<b>TravelMate 5720-5B4G25N</b> Intel® Core 2 Duo T5670(2M/1,8GHz/F800) 2x2048 MB DDR2, 15,4" WXGA, 250GB, CAM, Intel GMA X3100, 5-in-1, DVD-SuperMulti (DL)		✓	✓			LX.TK20Z.A10 4712842516644	629,51	529,00
<b>TravelMate 5720-4A2G16</b> Intel® Core 2 Duo T5470(2M/1,6GHz/F800) 1x2048 MB DDR2, 15,4" WXGA, 160GB, CAM, FP Intel GMA X3100, 5-in-1, DVD-SuperMulti (DL), BT			✓	✓		LX.TK90Z.122 4712842324454	665,21	559,00

### Modellspezifisches Zubehör:

#### Spezielles Zubehör für die TravelMate 5720 Serie

<b>15,4" Notebooktasche Top Loading "Trend "</b> kompatibel mit Notebooks bis 15" siehe Optionematrix						P9.05148.A21 5024442904301	49,90	41,93
<b>Acer 15,4" Platin Paket besteht aus:</b> Notebooktasche bis 15,4" Optische USB 2.0 Mini Mouse Garantieverlängerung auf 3 Jahre inkl. Kasko						Q3.LA281.A00 4718235985882	149,00	125,21

\*1 Jahr Produktgarantie plus 1 Jahr Acer Advantage Garantieverlängerung. Die Garantieverlängerung erfordert keine Registrierungsformalitäten.  
 \*\* bei Aktivierung der kostenlos mitgelieferten Acer Advantage Garantieverlängerung

## Acer TravelMate 5530 Serie

### Standardkonfiguration:

Prozessor:	AMD Turion™ X2 ab RM70 (2,0GHz/1MB)
Display, Auflösung:	15,4" WXGA TFT, 1280 x 800
Grafikkarte:	ATI Radeon HD 3200, ATI HD 3470 Hybrid X2
RAM (max.):	ab 1 x 2048 MB DDR2 (4.096 MB); 2 soDIMM Socket
Festplatte:	ab 160 GB S-ATA mit DASP
Optisches Laufwerk:	DVD-SuperMulti (Double Layer)
Card-Reader:	5-in-1 (SD/MMC/MS/MS Pro/xD)
Kommunikation:	WLAN 802.11b/g, Gigabit LAN, 56k
Schnittstellen:	4x USB/Typ II/VGA/Expr./HDMI/eSATA/EPIV
Akku (ca. Laufzeit):	Li-Ion (bis zu 3,5 Std), abhängig von Anwendung
Gewicht/Maße (B x H x T):	3,02 kg / 360 x 30,3/43 x 267 mm
Besonderheiten:	AMD Dual Core Notebook Prozessor Acer CrystalEye WebCam, Fingerprint ATI M780G Chipsatz
Sonstiges:	Acer GridVista Software zur Desktoporganisation Acer Empowering Technology Easy Port IV Docking Konzept

### Der AMD Puma Einstieg



Garantie: 2 Jahre Garantie\* inkl. 1 Jahr ITW



Bezeichnung	Vista Home Pr. (OEM)	Vista Business (OEM)	Win XP Prof (OEM)	Bestellnummer EAN	empf. VP inkl. MwSt EUR	empf. VP exkl. MwSt EUR
-------------	----------------------	----------------------	-------------------	----------------------	-------------------------------	-------------------------------

### Modelle:

<b>TravelMate 5530G-803G32</b> AMD Turion™ X2 ZM-80 (2,1GHz/1MB) ATI HD 3470 Hybrid X2 512MB, 15,4" WXGA, 1x1+1x2GB 320GB, DVD-SuperMulti (DL), 5-in-1, CAM, BT, FP	✓			LX.TSS0X.047 4712842538097	799,00	671,43
<b>TravelMate 5530G-703G25</b> AMD Turion™ X2 RM-70 (2,0GHz/1MB) ATI HD 3470 Hybrid X2 256MB, 15,4" WXGA, 1x1+1x2GB 250GB, DVD-SuperMulti (DL), 5-in-1, CAM, BT, FP	✓			LX.TPU0X.039 4712842159322	799,00	671,43
<b>TravelMate 5530-702G25</b> AMD Turion™ X2 RM-70 (2,0GHz/1MB) 15,4" WXGA, 1x2048MB, 250GB DVD-SuperMulti (DL), 5-in-1, CAM, BT, FP	✓			LX.TQ90X.003 4712842159339	729,00	612,61
<b>TravelMate 5530-823G25</b> AMD Turion™ X2 Ultra ZM-82 (2,2GHz/2MB) 15,4" WXGA, 1x2 + 1x1GB, 250GB DVD-SuperMulti (DL), 5-in-1, CAM, BT, FP	✓	✓		LX.TQ90Z.149 4712842321804	855,61	719,00
<b>TravelMate 5530-702G16</b> AMD Turion™ X2 RM-70 (2,0GHz/1MB) 15,4" WXGA, 1x2048MB, 160GB DVD-SuperMulti (DL), 5-in-1, CAM, BT, FP	✓	✓		LX.TQ90Z.053 4712842159346	784,21	659,00

### Modellspezifisches Zubehör:

#### Spezielles Zubehör für die TravelMate 5530 Serie



<b>2 GB DDR2-667 soDIMM Speicher</b> Kompatibilität siehe Optionenmatrix				LC.DDR00.008 4718235642310	119,00	100,00
<b>Acer EasyPort IV</b> inkl. 90W Netzteil und Netzkabel kompatibel nur zu ausgewählten Serien siehe Optionenmatrix				LC.D0100.004 4712842008750	129,00	108,40
<b>15,4" Notebooktasche Top Loading "Essentials"</b> kompatibel mit Notebooks 15,4" siehe Optionenmatrix				P9.05148.B11	19,90	16,72
<b>Acer Top Loading Case Midrange - Prestige Line</b> kompatibel mit allen Notebook Serien bis 15,4" siehe Optionenmatrix				P9.0514C.A13 0722868563847	39,00	32,77
<b>Acer 15,4" Gold Paket besteht aus:</b> Notebooktasche bis 15,4" Optische USB 2.0 Mini Mouse Garantieerweiterung auf 3 Jahre (light)				Q3.0A281.A00 4718235985875	119,00	100,00

\*1 Jahr Produktgarantie plus 1 Jahr Acer Advantage Garantieerweiterung. Die Garantieerweiterung erfordert keine Registrierungsformalitäten.  
\*\* bei Aktivierung der kostenlos mitgelieferten Acer Advantage Garantieerweiterung


## Notebook-Zubehör

Bezeichnung	Bestellnummer EAN	empf. VP inkl. MwSt EUR	empf. VP exkl. MwSt EUR
<b>Festplatte und Speicher</b>			
<p>Optimieren Sie die Leistung Ihres Acer Notebooks durch eine Erweiterung Ihres Arbeitsspeichers und eine größere Festplatte. Eine höhere Speicherausstattung ermöglicht es Ihnen, mehrere Programme gleichzeitig ohne Geschwindigkeitsverlust auszuführen. Nur von Acer zertifizierte Speichermodule und Festplatten garantieren 100%ige Kompatibilität mit Ihrem Acer Notebook.</p> <p>Kompatibilität siehe Optionenmatrix.</p>			
<b>1 GB DDR2-667 soDIMM Speicher</b> Kompatibilität siehe Optionenmatrix	LC.DDR01.011 4718235630973	59,00	49,58
<b>1 GB DDR3 1066soDIMM Speicher</b> Kompatibilität siehe Optionenmatrix	LC.DDR00.011 4712842103097	59,00	49,58
<b>2 GB DDR2-667 soDIMM Speicher</b> Kompatibilität siehe Optionenmatrix	LC.DDR00.008 4718235642310	119,00	100,00
<b>2 GB DDR3-1066 soDIMM Speicher</b> Kompatibilität siehe Optionenmatrix	LC.DDR00.012 4712842103103	119,00	100,00
<b>Ersatzakku</b>			
<p>Erweitern Sie die Mobilität Ihres Acer Notebooks mit einem weiteren Akku für lange Meetings, Reisen und das bequeme Surfen auf dem Sofa. Nur von Acer zertifizierte Akkus garantieren 100%ige Kompatibilität mit Ihrem Acer Notebook. Achten Sie auf die Kompatibilität der Acer Akkus, gemäß der Optionenmatrix.</p>			
<b>6 &amp; 8 Zellen Ersatzakku für Acer Notebooks</b> Kompatibilität siehe Optionenmatrix	Acer Akku6/8Zellen	129,00	108,40
<b>9 Zellen Ersatzakku für Acer Notebooks</b> Kompatibilität siehe Optionenmatrix	Acer Akku 9 Zellen	145,00	121,85
<b>MediaBay Erweiterungen</b>			
<p>Alle Acer Notebooks und Port Replikatoren mit MediaBay können mit Laufwerken und Akkus individuell konfiguriert werden. Ein MediaBay-Akku parallel zum Hauptakku verdoppelt fast die Laufzeit des Notebooks. MediaBay-Akkus sind „HotSwap“-fähig, so dass sie während des Betriebes ausgetauscht und geladen werden können. Im MediaBay lässt sich auch eine zusätzliche Festplatte oder ein optisches Laufwerk per HotSwap einsetzen.</p>			
<b>MediaBay Akku für Acer Notebooks</b> Kompatibilität siehe Optionenmatrix	Zubehör 2Akku	179,00	150,42
<b>MediaBay Festplatte für Acer Notebooks (120GB)</b> Kompatibilität siehe Optionenmatrix	Zubehör 2HDD (120GB)	269,00	226,05
<b>MediaBay Festplatte für Acer Notebooks (320GB)</b> Kompatibilität siehe Optionenmatrix	Zubehör 2HDD (320GB)	359,00	301,68
<b>Netzteile</b>			
<p>Ein weiteres Netzteil erspart Ihnen Zeit und unnötiges Gewicht auf Ihrem täglichen Weg zur Arbeit. Schließen Sie einfach ein Netzteil permanent zu Hause an und das andere am Arbeitsplatz. Komfortables Reisen und ein stets geladener Akku garantiert!</p>			
<b>Netzteil 135 Watt ohne Netzkabel</b> Optionales Netzkabel Artikelnr.: 27.01218.191 Kompatibilität siehe Optionenmatrix	LC.ADT01.010 4718235576073	89,00	74,79
<b>3-adriges Netzkabel für Acer-Netzteile</b>	27.01218.191	9,90	8,32


## Notebook-Zubehör

Bezeichnung	Bestellnummer EAN	empf. VP inkl. MwSt EUR	empf. VP exkl. MwSt EUR
<b>Acer Zubehörpakete</b>			
Die Acer Zubehörpakete enthalten je nach Wahl: <ul style="list-style-type: none"> <li>- 15,4" oder 17" Notebooktasche</li> <li>- Acer Notebook Mouse</li> <li>- Garantieverlängerung auf 3 Jahre für Acer Aspire, TravelMate oder Ferrari Notebooks mit oder ohne Kaskoversicherung</li> </ul>			
<b>Acer 15,4" Gold Paket besteht aus:</b> Notebooktasche bis 15,4" Optische USB 2.0 Mini Mouse Garantieverlängerung auf 3 Jahre (light)	Q3.0A281.A00 4718235985875	119,00	100,00
<b>Acer 17" Gold Paket besteht aus:</b> Notebooktasche bis 17" Optische USB 2.0 Mini Mouse Garantieverlängerung auf 3 Jahre (light)	Q3.0A221.A00 4718235985899	129,00	108,40
<b>Acer 15,4" Platin Paket besteht aus:</b> Notebooktasche bis 15,4" Optische USB 2.0 Mini Mouse Garantieverlängerung auf 3 Jahre inkl. Kasko	Q3.LA281.A00 4718235985882	149,00	125,21
<b>Acer 17" Platin Paket besteht aus:</b> Notebooktasche bis 17" Optische USB 2.0 Mini Mouse Garantieverlängerung auf 3 Jahre inkl. Kasko	Q3.LA221.A00 4718235985905	159,00	133,61
<b>Sicherheit</b>			
Schützen Sie ihr Notebook und Daten vor Diebstahl mit dem Acer Security Lock, Acer SmartCards und der Acer Sicherheitssoftware „OnePinGo“ oder mit USB Stick „MNEMONICK“. Mit dem Acer Security Lock lässt sich jedes Notebook durch eine spezielle Sicherheitsvorrichtung vor Diebstahl schützen. Die Acer Sicherheitssoftware „OnePinGo“ und der USB Stick „MNEMONICK“ verschlüsselt Ihre Daten und Passwörter.			
<b>MicroSaver</b>			
<b>Acer Security Key Lock</b> für alle Acer Notebooks geeignet Schützen Sie ihr Acer Notebook!	P9.2034C.A00 722868516331	29,90	25,13
<b>Sicherheitssticks /Cards / Software</b>			
<b>Acer MNEMONICK USB Sicherheitsstick</b> Die digitale Identität mit einer einzigen PIN Passwortverwaltung & Verschlüsselung via USB Stick	P9.1930D.G01 8033040710389	59,00	49,58
<b>Acer OnePin'Go DVD Software Box</b> Die digitale Identität mit einer einzigen PIN Passwortverwaltung & Verschlüsselung	P9.1930D.G10 8033040710242	39,00	32,77

## Notebook-Zubehör

Bezeichnung	Bestellnummer EAN	empf. VP inkl. MwSt EUR	empf. VP exkl. MwSt EUR
<b>Weiteres Notebook Zubehör</b> Erweitern Sie die Fähigkeiten Ihres Acer Notebook mit original Acer Zubehör, wie einer optischen USB Notebook Mouse im exklusiven Acer Design, ein externes Keypad mit Display und einem Cardreader sowie einem Bluetooth® VoIP Telefon. Auch für ältere Speichermedien steht ein externes USB Diskettenlaufwerk für Ihr Acer Notebook bereit.			
			
<b>USB optical Mini Mouse</b> Klein & schick. Elegante Mini Mouse für unterwegs Farbe: silber; Anschluss über USB für alle Acer Notebooks mit USB-Anschluss	90.C0026.001 4718235153465	14,90	12,52
<b>Acer 4 Port USB Hub mit Y Kabel</b> mit 4 zusätzlichen USB 2.0 Anschlüssen bis 480Mbps kein Netzteil erforderlich, Farbe Silber für alle Acer Notebooks mit USB-Anschluss	P9.24308.A00 5024442865602	19,90	16,72
<b>Acer USB Keypad mit Taschenrechnerfunktion</b> Externer Ziffernblock mit Display für Notebooks inkl Batterie als separater Taschenrechner nutzbar für alle Acer Notebooks mit USB-Anschluss	P9.23308.A00 4718235065621	39,90	33,53
<b>Acer 3-in-1 Wireless Presenter</b> Wireless Mouse, Presenter + Laser Pointer in einem über USB Dongle, Farbe Silber für alle Acer Notebooks mit USB-Anschluss	P9.25378.A00 5024442865404	59,90	50,34
<b>Acer Bluetooth VoIP Card Phone Kit v3.0 Vista Ver.</b> Ermöglicht Internettelefonie via Bluetooth, der Akku läßt sich im PCCard-Slot des Notebooks laden. Kompatibilität siehe Optionenmatrix	LC.VIP00.002 4718235089658	79,00	66,39
<b>Acer Xpress VoIP phone Kit ver 1.0</b> Ermöglicht Internettelefonie via Bluetooth, der Akku läßt sich im PCCard-Slot des Notebooks laden. Kompatibilität siehe Optionenmatrix	LC.VIP00.008 4718235268497	79,00	66,39
<b>6-in-1 Card-Reader (PC-Card)</b> Ideale Erweiterung über PC-Card Steckplatz Unterstützung von MS, MS Pro, SD, SM, MMC, xD Kompatibilität siehe Optionenmatrix	LC.PCM01.003 4718235691479	29,90	25,13
<b>Externes USB-Diskettenlaufwerk</b> für alle Acer Notebooks mit USB-Anschluss	91.45S05.001 4718235068394	59,00	49,58



## Acer Advantage für TravelMate, Extensa & Aspire NB

<b>Acer Advantage – Garantieverlängerung auf 3 Jahre</b> - Garantieverlängerung für Ihr Acer TravelMate, Extensa oder Aspire Notebook auf 3 Jahre - Erweiterung der Garantiefrist für alle in der Acer Produktgarantie genannten Leistungen auf drei Jahre, gerechnet vom Kaufdatum. Die Verlängerung der International Travellers Warranty (ITW) ist abhängig von der gewählten Garantieart und der zugrunde liegenden Notebooksreihe. Die ITW beinhaltet Garantieleistungen bei temporären Auslandsaufenthalten von bis zu 3 Monaten. - Garantierte Durchlaufzeiten bei Reparaturen: Alle Reparaturen werden unter normalen Umständen binnen fünf Tagen erledigt. Im Bedarfsfall kontaktieren Sie bitte Ihr lokales Acer Call Center um die kostenlose Einsendung des Gerätes zu koordinieren. - Zugang zum Acer Call-Center per Telefon, Fax oder Email während der Laufzeit ihres Acer-Advantage-Vertrages. Alle Vorteile auf einen Blick unter: <a href="https://www.aceradvantage.com">https://www.aceradvantage.com</a>			
<b>Acer Advantage 3 Jahre</b> Garantieverlängerung für Acer Notebooks inkl. Kaskovers. mit €100 Selbstbe. Verl. auf 3J ITW, deutschlandw. Pick-Up Service	SV.WNBAF.AL3 4718235935184	89,00	74,79
<b>Acer Advantage Light 3 Jahre</b> Garantieverlängerung für Acer Notebooks, deutschlandweit Pick-Up Ohne Kaskoversicherung (1. Jahr ITW)	SV.WNBAF.A01 4718235936525	69,00	57,98
<b>Acer Advantage 3 Jahre Vor-Ort-Service</b> Garantieverlängerung exklusiv für Acer TravelMate Notebooks der Serie 6xxx,gültig nur in Deutschland Ausführliche Informationen siehe Advantage PL	SV.WNBAF.G01 4718235921521	99,00	83,19
<b>Acer Advantage 4 J. Bruchschaden-Garantie</b> Österreichweite Garantieverlängerung für Acer Notebooks inkl. Kaskovers. Mit €200 Selbstbe. Verl. auf 4J ITW, österreichw. Pick-Up Service	SV.WNBXF.VA5 4718235936334	270,00	226,89

## Notebook-Port Replikatoren

Bezeichnung	Bestellnummer EAN	empf. VP inkl. MwSt EUR	empf. VP exkl. MwSt EUR
<b>Acer Easy Port IV</b>			
<p>Schnell mit allem verbunden sein. Dieses bietet der Acer Easy Port IV, welcher viele Acer Notebook Serien mit einem Handgriff mit Ihren Peripherie Geräten, wie Drucker, Netzwerk, Webcam, Maus und zusätzlicher Tastatur verbindet.</p> <p>Anschlüsse: 4x USB 2.0, 1x DVI-D, 1x VGA, 1x Kopfhörer/Lautsprecher/Line-out Anschluss, 1x Mikrofon Anschluss, 1x Line-out Anschluss, 1x Ethernet (RJ-45), 1x DC-in für AC Adapter</p>			
<p><b>Acer EasyPort IV</b> inkl. 90W Netzteil und Netzkabel kompatibel nur zu ausgewählten Serien siehe Optionenmatrix</p>	<p>LC.D0100.004 4712842008750</p>	129,00	108,40
<b>Acer EasyDock II+</b>			
<p>Mit dem <b>Acer EasyDock II+</b> setzt Acer neue Maßstäbe im Bereich der Officeorganisation und bietet ein ganz neues Dockingkonzept. Der <b>Acer EasyDock II+</b>, basierend auf einer neuen Einsteck-Docking-Lösung, schließt Ihr Acer Notebook automatisch an alle Ihre vorhandenen Peripheriegeräte an ohne jeden Handgriff. Stellen Sie den <b>Acer EasyDock II+</b> auf – klinken Sie sich ein und Sie sind verbunden mit: <b>Acer MediaBay*</b>, <b>Universal ExpressCard™/54 slot</b>, <b>6x USB 2.0 Ports</b>, <b>Firewire (6 &amp; 4 Pin)</b>, <b>DVI-D</b>, <b>S-Video/TV-out</b>, <b>VGA</b>, <b>S/PDIF</b>, <b>Mic-in</b>, <b>Line-in</b>, <b>Line-out</b>, <b>LAN</b>, <b>Modem</b>, <b>2x PS/2</b>, <b>Seriell</b>, <b>Parallel</b>, <b>Anschl. für Netzteil</b></p> <p><small>* optionale Acer MediaBay Erweiterungen DVD, HDD und Akku der Notebook Serien TravelMate 6460 und 6410 sind kompatibel</small></p>	 <p>Abbildung Acer EasyDock II+ mit optionalem MediaBay 2. DVD SuperMulti (P/N: LC.ODD00.002)</p>		
<p><b>Acer EasyDock II+</b> inkl. 135W Netzteil ohne Netzkabel Optionales Netzkabel Artikelnr.: 27.01218.191 Kompatibilität siehe Optionenmatrix</p>	<p>LC.D0303.001 4718235713140</p>	299,00	251,26
<p><b>3-adriges Netzkabel für Acer-Netzteile</b></p>	27.01218.191	9,90	8,32
<b>Acer EasyDock II</b>			
<p>Mit dem <b>Acer EasyDock II</b> setzt Acer neue Maßstäbe im Bereich der Officeorganisation und bietet ein ganz neues Dockingkonzept. Der <b>Acer EasyDock II</b>, basierend auf einer neuen Einsteck-Docking-Lösung, schließt Ihr Acer Notebook automatisch an alle Ihre vorhandenen Peripheriegeräte an ohne jeden Handgriff. Stellen Sie den <b>Acer EasyDock II</b> auf – klinken Sie sich ein und Sie sind verbunden mit: <b>6x USB 2.0 Ports</b>, <b>Firewire (6 &amp; 4 Pin)</b>, <b>DVI-D</b>, <b>S-Video/TV-out</b>, <b>VGA</b>, <b>S/PDIF</b>, <b>Mic-in</b>, <b>Line-in</b>, <b>Line-out</b>, <b>LAN</b>, <b>Modem</b>, <b>2x PS/2</b>, <b>Seriell</b>, <b>Parallel</b>, <b>Anschl. für Netzteil</b></p>			
<p><b>Acer EasyDock II</b> inkl. 135W Netzteil ohne Netzkabel Optionales Netzkabel Artikelnr.: 27.01218.191 Kompatibilität siehe Optionenmatrix</p>	<p>LC.D0303.004 4718235713171</p>	199,00	167,23
<p><b>3-adriges Netzkabel für Acer-Netzteile</b></p>	27.01218.191	9,90	8,32
<b>Acer EasyDock</b>			
<p>Der neue Acer EasyDock ist ein innovativer Port Replikator und bietet durch die Integration neuester Technologien ein Höchstmaß an Investitionsschutz.</p> <p>Schnittstellen: 6x USB 2.0, 2x Firewire (4- &amp; 6-polig), PC-Card Typ II, ExpressCard* Slot, DVI, VGA, S-Video Out, Line-in, Line-out, Mic, S/PDIF, Modem, LAN (Gigabit LAN Unterstützung), 2x PS/2, Seriell, Parallel, Anschl. für Netzteil, Kensington Lock, 135W Netzteil im Lieferumfang (ohne Netzkabel)</p> <p>Maße &amp; Gewicht: 260x115x60mm, 850g</p> <p><small>*) ExpressCard ist die Weiterentwicklung der PC-Card/PCMCIA und basiert auf PCI Express Technologie</small></p>			
<p><b>Acer EasyDock</b> inkl. 135W Netzteil ohne Netzkabel Optionales Netzkabel Artikelnr.: 27.01218.191 Kompatibilität siehe Optionenmatrix</p>	<p>LC.D0103.003 4718235323936</p>	349,00	293,28
<p><b>3-adriges Netzkabel für Acer-Netzteile</b></p>	27.01218.191	9,90	8,32

## Notebook-Port Replikatoren

Bezeichnung	Bestellnummer EAN	empf. VP inkl. MwSt EUR	empf. VP exkl. MwSt EUR
<b>Acer EasyDock Light</b>			
<p>Der neue Acer EasyDock Light ist ein innovativer Port Replikator und bietet durch die Integration neuester Technologien ein Höchstmaß an Investitionsschutz.</p> <p>Schnittstellen: 4x USB 2.0, Firewire (4-polig), DVI, VGA, S-Video Out, Line-in, Line-out, Mic, S/PDIF, LAN (Gigabit LAN Unterstützung), 2x PS/2, Seriell, Parallel, Anschl. für Netzteil, Kensington Lock, 90W Netzteil im Lieferumfang (ohne Netzkabel)</p> <p>Maße &amp; Gewicht: 260x115x60mm, 850g</p>			
<p><b>Acer EasyDock Light</b> inkl. 90W Netzteil ohne Netzkabel Optionales Netzkabel Artikelnr.: 27.01218.191 Kompatibilität siehe Optionenmatrix</p>	<p>LC.D0203.002 4718235431402</p>	<p>249,00</p>	<p>209,24</p>
<p><b>3-adriges Netzkabel für Acer-Netzteile</b></p>	<p>27.01218.191</p>	<p>9,90</p>	<p>8,32</p>
<b>Acer USB Adapter</b>			
<p>Ein Acer USB Adapter emuliert einen seriellen oder parallel Anschluss für ältere Peripherie Geräte und ermöglicht so, diese auch mit aktuellen Acer Notebooks über die USB Schnittstelle weiterhin zu nutzen.</p>			
<p><b>Acer USB auf Parallel Adapter</b> Centronic 36 mit ECP und EPP Unterstützung, USB Standard 1.1, IEEE 1284 kompatibel</p>	<p>P9.3030C.011 722868524961</p>	<p>35,00</p>	<p>29,41</p>
<p><b>Acer USB auf Seriell Adapter</b> USB Standard v1.1, Full-Duplex (TXD und RXD) 6 Pin (RTS, CTS, DTR, DSR, DCD, und RI) 5 - 8 bits</p>	<p>P9.3030C.001 722868383544</p>	<p>35,00</p>	<p>29,41</p>



## Notebook-Taschen

Bezeichnung	Bestellnummer EAN	empf. VP inkl. MwSt EUR	empf. VP exkl. MwSt EUR
<b>Acer Top Loading Case Midrange - Prestige Line</b>			
<p>Die <b>Acer Notebooktragetasche Top Loading Case Midrange Prestige Line</b> bietet eine geschlossene Hartraumschale, ein abnehmbares Visitenkartenfach, eine leicht zugängliche Außentasche und Aufbewahrungsmöglichkeiten für Kugelschreiber, Datenträger und Zubehör. Des Weiteren verfügt die Tasche über ein ausziehbares Aktenfach auf der Rückseite.                      Unterstützte Größe: 36,8 x 31,8 x 5,1 cm (15,4")                      Größe der Tasche: 45 x 41 x 19 cm                      Leergewicht: 2,14 kg                      Farbe: schwarz / dunkelgrau Kontrast                      Material: Nylon</p>			
<p><b>Acer Top Loading Case Midrange - Prestige Line</b>                      kompatibel mit allen Notebook Serien bis 15,4"                      siehe Optionenmatrix</p>	P9.0514C.A13 0722868563847	39,00	32,77
<b>Acer Notebook Rucksack - Prestige Line</b>			
<p>Der <b>Acer Notebook Rucksack - Prestige Line</b> hält Ihr Acer Notebook auch bei Trekking-Touren, durch seine zusätzlich herausnehmbare Innentasche geschützt und bietet Ihnen viel Stauraum in Innen- und Außenfächern. Der Regenschutz hält Ihr Notebook bei schlechtestem Wetter trocken.                      Unterstützte Größe: 36,8 x 34,5 x 5,1 cm (15,4")                      Größe der Tasche: 53 x 46 x 22 cm                      Leergewicht: 1,58 kg                      Farbe: schwarz / dunkelgrau Kontrast                      Material: Nylon</p>			
<p><b>Acer Notebook Backpack - Prestige Line</b>                      kompatibel mit allen Notebook Serien bis 15,4"                      siehe Optionenmatrix</p>	P9.0514C.A15 0722868563878	69,00	57,98
<b>Acer Notebook Trolley mid-size - Prestige Line</b>			
<p>Mit seinem Teleskopgriff lässt sich der <b>Acer Notebook Trolley mid-size - Prestige Line</b> leicht fortbewegen und bietet zwei abnehmbare Taschen für PDA, Handy oder MP3-Player. Die Wabenkonstruktion garantiert maximalen Schutz für Ihr Acer Notebook. Kugelschreiber, Datenträger und Zubehör finden in den zusätzlichen Halterungen Platz.                      Unterstützte Größe: 36,8 x 31,8 x 5,1 cm (15,4")                      Größe der Tasche: 45 x 40 x 24 cm                      Leergewicht: 4,04 kg                      Farbe: schwarz / dunkelgrau Kontrast                      Material: Nylon</p>			
<p><b>Acer Notebook Trolley mid-size - Prestige Line</b>                      kompatibel mit allen Notebook Serien bis 15,4"                      siehe Optionenmatrix</p>	P9.0514C.A17 0722868564950	99,00	83,19
<b>Acer Notebook Trolley full-size - Prestige Line</b>			
<p>Der <b>Acer Trolley full-size - Prestige Line</b> ist mit dem separaten Notebook- und Dokumentenfach sowie den drei abnehmbaren Zubehörtaschen ein wahres Raumwunder und bietet dabei einen leichten Zugang zu den Außentaschen. Durch seinen perfekt gestalteten Innenraum lassen sich neben dem Notebook auch Anzüge knitterfrei transportieren.                      Unterstützte Größe: 36,8 x 31,8 x 5,1 cm (15,4")                      Größe der Tasche: 38 x 56 x 26 cm                      Leergewicht: 4,46 kg                      Farbe: schwarz Kontrast                      Material: Nylon</p>			
<p><b>Acer Notebook Trolley full-size - Prestige Line</b>                      kompatibel mit allen Notebook Serien bis 15,4"                      siehe Optionenmatrix</p>	P9.0514C.A16 0722868563823	129,00	108,40
<b>15,4" Neopren Schutzhülle Essentials</b>			
			
<p><b>15,4" Neopren Schutzhülle Essentials</b>                      kompatibel mit allen Notebook Serien bis 15,4"                      siehe Optionenmatrix</p>	P9.0514C.A26 4718235985707	14,90	12,52

## Notebook-Taschen

Bezeichnung	Bestellnummer EAN	empf. VP inkl. MwSt EUR	empf. VP exkl. MwSt EUR
<b>15,4" Notebooktasche Top Loading "Essentials"</b>			
			
<b>15,4" Notebooktasche Top Loading "Essentials"</b> kompatibel mit Notebooks 15,4" siehe Optionematrix	P9.05148.B11	19,90	16,72
<b>17" Notebooktasche Top Loading "Essentials"</b>			
			
<b>17" Notebooktasche Top Loading "Essentials"</b> kompatibel mit Notebooks bis 17" siehe Optionematrix	P9.05148.A23 5051794000399	24,90	20,92
<b>15" Notebookrucksack "Essentials"</b>			
			
<b>15" Notebookrucksack "Essentials"</b> kompatibel mit Notebooks bis 15" siehe Optionematrix	P9.05148.B21 5024442902901	29,90	25,13
<b>15,4" Notebooktasche mit Maus "Essentials"</b>			
			
<b>15,4" Notebooktasche mit Maus "Essentials"</b> kompatibel mit Notebooks bis 15" siehe Optionematrix	P9.22148.A01 5051794000405	29,90	25,13
<b>17" Notebooktasche mit Maus "Essentials"</b>			
			
<b>17" Notebooktasche mit Maus "Essentials"</b> kompatibel mit Notebooks bis 17" siehe Optionematrix	P9.22148.A02 5051794000412	34,90	29,33

## Notebook-Taschen

Bezeichnung	Bestellnummer EAN	empf. VP inkl. MwSt EUR	empf. VP exkl. MwSt EUR
<b>15,4" Notebooktasche Top Loading "Trend "</b>			
			
<b>15,4" Notebooktasche Top Loading "Trend "</b> kompatibel mit Notebooks bis 15" siehe Optionematrix	P9.05148.A21 5024442904301	49,90	41,93
<b>17" Notebooktasche Top Loading "Messenger "</b>			
			
<b>17" Notebooktasche Top Loading "Messenger "</b> kompatibel mit Notebooks bis 17" siehe Optionematrix	P9.05148.A22 5024442904202	49,90	41,93
<b>18" Notebooktasche Top Loading "Trend "</b>			
			
<b>18" Notebooktasche Top Loading "Trend "</b> kompatibel mit Notebooks bis 18" siehe Optionematrix	P9.05148.A24	59,90	50,34

# Acer Notebook-Optionenmatrix

Angaben zu älteren Serien finden Sie in der Kompletmatrix

		Acer Extensa (EX), & Acer TravelMate ( TM)																									
alle	EX 5220	EX 5230	EX 5620	EX 5630	EX 5630Z	EX 7620	EX 7630	EX 7630Z	TM 5320	TM 5520G	TM 5530G	TM 5720G	TM 5730G	TM 5730-3G	TM 6291/2	TM 6293	TM 6482	TM 6493	TM 6552	TM 6592G	TM 6993	TM 7320	TM 7330	TM 7520G	TM 7530	TM 7720	TM 7730G

## Acer Speichererweiterungen



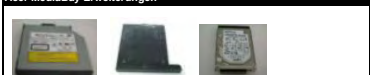
	EVP brutto	EVP netto	P/N	EAN:	EX 5220	EX 5230	EX 5620	EX 5630	EX 5630Z	EX 7620	EX 7630	EX 7630Z	TM 5320	TM 5520G	TM 5530G	TM 5720G	TM 5730G	TM 5730-3G	TM 6291/2	TM 6293	TM 6482	TM 6493	TM 6552	TM 6592G	TM 6993	TM 7320	TM 7330	TM 7520G	TM 7530	TM 7720	TM 7730G
512 MB DDR2-667 soDIMM Speicher	39,00 €	32,77 €	LC.DDR01.010	4718235630966				•	•																						
512 MB DDR2-667 soDIMM Speicher	39,00 €	32,77 €	LC.DDR00.006	4718235225490	•																										
1 GB DDR2-667 soDIMM Speicher	59,00 €	49,58 €	LC.DDR01.011	4718235630973																											
1 GB DDR2-667 soDIMM Speicher	59,00 €	49,58 €	LC.DDR00.004	4718235003401	•																										
1 GB DDR3 1066soDIMM Speicher	59,00 €	49,58 €	LC.DDR00.011	4712842103097																											
2 GB DDR2-667 soDIMM Speicher	119,00 €	100,00 €	LC.DDR00.008	4718235642310																											
2 GB DDR3-1066 soDIMM Speicher	119,00 €	100,00 €	LC.DDR00.012	4712842103103																											

## Acer Ersatzakku



	EVP brutto	EVP netto	P/N	EAN:	EX 5220	EX 5230	EX 5620	EX 5630	EX 5630Z	EX 7620	EX 7630	EX 7630Z	TM 5320	TM 5520G	TM 5530G	TM 5720G	TM 5730G	TM 5730-3G	TM 6291/2	TM 6293	TM 6482	TM 6493	TM 6552	TM 6592G	TM 6993	TM 7320	TM 7330	TM 7520G	TM 7530	TM 7720	TM 7730G
Ersatzakku, 8-cell, 4800mAh	129,00 €	108,40 €	LC.BTP00.003	4718235771041																											
Ersatzakku, 8-cell, 4800mAh	129,00 €	108,40 €	LC.BTP00.006	4718235225520	•																										
Ersatzakku, 8-cell, 4800mAh	129,00 €	108,40 €	LC.BTP00.007	4718235223830																											
Ersatzakku, 9-cell, 7200mAh	145,00 €	121,85 €	LC.BTP01.011	4718235481681																											
Ersatzakku, 6-cell, 4800mAh	129,00 €	108,40 €	LC.T0600.001	4718235223823																											
Ersatzakku, 9-cell, 7200mAh	145,00 €	121,85 €	LC.BTP00.022	4712842273103																											

## Acer MediaBay Erweiterungen



	EVP brutto	EVP netto	P/N	EAN:	EX 5220	EX 5230	EX 5620	EX 5630	EX 5630Z	EX 7620	EX 7630	EX 7630Z	TM 5320	TM 5520G	TM 5530G	TM 5720G	TM 5730G	TM 5730-3G	TM 6291/2	TM 6293	TM 6482	TM 6493	TM 6552	TM 6592G	TM 6993	TM 7320	TM 7330	TM 7520G	TM 7530	TM 7720	TM 7730G
2. Akku für MediaBay, 6-cell, 3600mAh	179,00 €	150,42 €	91.49Y29.002	4718235187194																											
2. Akku für MediaBay, 6-cell, 3800mAh	179,00 €	150,42 €	LC.BTP00.004	4718235771058																											
2. Akku für MediaBay, 6-cell, 3800mAh	179,00 €	150,42 €	LC.BTP01.004	4718235335762																											
2. Akku für MediaBay, 6-cell, 3800mAh	179,00 €	150,42 €	LC.BTP01.014	4718235496350																											
2. Akku für MediaBay, 6-cell, 3800mAh	179,00 €	150,42 €	LC.BTP01.016	4718235516529																											
2. Akku für MediaBay, 6-cell, 3800mAh	179,00 €	150,42 €	LC.BTP03.004	4718235241780																											
2. Akku für MediaBay, 6-cell, 3600mAh	179,00 €	150,42 €	LC.BTP03.009	4718235306793																											
2. Akku für MediaBay, 6-cell	179,00 €	150,42 €	LC.TAD03.002	4718235461225																											
2. DVD SuperMulti für MediaBay	179,00 €	150,42 €	LC.ODD00.002	4718235772833																											
2. Festplatte für MediaBay 120 GB S-ATA, 5400rpm	269,00 €	226,05 €	LC.HDD01.009	4718235495404																											
2. Festplatte für MediaBay 120 GB S-ATA, 5400rpm	269,00 €	226,05 €	LC.HDD00.004	4718235771102																											
2. Festplatte für MediaBay 120 GB S-ATA, 5400rpm	269,00 €	226,05 €	LC.HDD03.008	4718235516536																											
2. Festplatte für MediaBay 320 GB S-ATA	359,00 €	301,69 €	LC.HDD00.016	4712842273127																											

## Acer Netzteile



	EVP brutto	EVP netto	P/N	EAN:	EX 5220	EX 5230	EX 5620	EX 5630	EX 5630Z	EX 7620	EX 7630	EX 7630Z	TM 5320	TM 5520G	TM 5530G	TM 5720G	TM 5730G	TM 5730-3G	TM 6291/2	TM 6293	TM 6482	TM 6493	TM 6552	TM 6592G	TM 6993	TM 7320	TM 7330	TM 7520G	TM 7530	TM 7720	TM 7730G
Netzteil* 65W	59,00 €	49,58 €	LC.ADT01.006	4718235494131	•																										
Netzteil* 90W	69,00 €	57,98 €	LC.ADT01.008	4718235494155																											
Netzteil* 135W	89,00 €	74,79 €	LC.ADT01.010	4718235576073																											
3-adriges Netzkabel für Acer-Netzteile	9,90 €	8,32 €	27.01218.191	4718235985028	•																										

\*) Den Acer Netzteilen liegen keine 3-adrige Netzkabel bei. Diese können unter der Art.-Nr. 27.01218.191 bestellt werden.

# Acer Notebook-Optionenmatrix

Angaben zu älteren Serien finden Sie in der Komplettmatrix

		Acer Extensa (EX), & Acer TravelMate ( TM)																									
alle	EX 5220	EX 5230	EX 5620	EX 5630	EX 5630Z	EX 7620	EX 7630	EX 7630Z	TM 5220	TM 5200G	TM 5530G	TM 5720G	TM 5730G	TM 5730-3G	TM 6291/2	TM 6293	TM 6482	TM 6493	TM 6552	TM 6592G	TM 6993	TM 7320	TM 7330	TM 7520G	TM 7530	TM 7720	TM 7730G

## Acer Port Replikatoren & Docking Stations



	EVP brutto	EVP netto	P/N	EAN:	EX 5220	EX 5230	EX 5620	EX 5630	EX 5630Z	EX 7620	EX 7630	EX 7630Z	TM 5220	TM 5200G	TM 5530G	TM 5720G	TM 5730G	TM 5730-3G	TM 6291/2	TM 6293	TM 6482	TM 6493	TM 6552	TM 6592G	TM 6993	TM 7320	TM 7330	TM 7520G	TM 7530	TM 7720	TM 7730G
Acer EasyPort IV+ inkl. 90W Netzteil mit Netzkabel	129,00 €	108,40 €	LC.D0100.004	4712842008750				●			●				●		●														
Acer EasyDock II+ inkl. 135W Netzteil ohne Netzkabel	299,00 €	251,26 €	LC.D0303.001	4718235713140																			●	●	●	●					●
Acer EasyDock II inkl. 135W Netzteil ohne Netzkabel	199,00 €	167,23 €	LC.D0303.004	4718235713171																			●	●	●	●					●
Acer EasyDock, inkl. 135W Netzteil ohne Netzkabel	349,00 €	293,28 €	LC.D0103.003	4718235329396																			●	●	●	●					●
Acer EasyDock Light, inkl. 90W Netzteil ohne Netzkabel	249,00 €	209,24 €	LC.D0203.002	4718235431402																			●	●	●	●					●
Acer Port Replicator USB 2.0 inkl Netzteil mit integriertem Netzkabel	129,00 €	108,40 €	P9.06308.A10	5024442851209		●	●	●	●	●	●	●	●	●	●	●	●	●	●	●	●	●	●	●	●	●	●	●	●	●	●
Acer USB auf Parallel Adapter	35,00 €	29,41 €	P9.3030C.011	722868524961	●	●	●	●	●	●	●	●	●	●	●	●	●	●	●	●	●	●	●	●	●	●	●	●	●	●	●
Acer USB auf Seriell Adapter	35,00 €	29,41 €	P9.3030C.001	722868383544	●	●	●	●	●	●	●	●	●	●	●	●	●	●	●	●	●	●	●	●	●	●	●	●	●	●	●
3-adriges Netzkabel für Acer-Netzteile	9,90 €	8,32 €	27.01218.191	4718235985028	●	●	●	●	●	●	●	●	●	●	●	●	●	●	●	●	●	●	●	●	●	●	●	●	●	●	●

\*) Den Acer EasyDock & EasyDock II liegen keine 3-adrige Netzkabel bei. Diese können unter der Art.-Nr. 27.01218.191 bestellt werden.

## Taschen & Starter-Kit



	EVP brutto	EVP netto	P/N	EAN:	EX 5220	EX 5230	EX 5620	EX 5630	EX 5630Z	EX 7620	EX 7630	EX 7630Z	TM 5220	TM 5200G	TM 5530G	TM 5720G	TM 5730G	TM 5730-3G	TM 6291/2	TM 6293	TM 6482	TM 6493	TM 6552	TM 6592G	TM 6993	TM 7320	TM 7330	TM 7520G	TM 7530	TM 7720	TM 7730G	
Neue Acer Notebook-Taschenlinien - Prestige & Smart Line					15,4"	15,4"	15,4"	15,4"	15,4"	17"	17"	17"	15,4"	15,4"	15,4"	15,4"	15,4"	15,4"	12,1"	12,1"	14,1"	14,1"	14,1"	15/15,4"	15/15,4"	15/15,4"	17"	17"	17"	17"	17"	
Acer 15,4" Top Loading Nylon-Case Midrange - Prestige Line	39,00 €	32,77 €	P9.0514C.A13	0722868563847	●	●	●	●	●				●	●	●	●	●	●	●	●	●	●	●	●	●	●						
Acer 15,4" Notebook Backpack - Prestige Line	69,00 €	57,98 €	P9.0514C.A15	0722868563878	●	●	●	●	●				●	●	●	●	●	●	●	●	●	●	●	●	●	●	●					
Acer 15,4" Notebook Trolley mid-size - Prestige Line	99,00 €	83,19 €	P9.0514C.A17	0722868564950	●	●	●	●	●				●	●	●	●	●	●	●	●	●	●	●	●	●	●	●					
Acer 15,4" Notebook Trolley full-size - Prestige Line	129,00 €	108,40 €	P9.0514C.A16	0722868563823	●	●	●	●	●				●	●	●	●	●	●	●	●	●	●	●	●	●	●	●					
15,4" Neopren Schutzhülle Essentials	14,90 €	12,52 €	P9.0514C.A26	4718235985707	●	●	●	●	●																							
15,4" Notebooktasche Top Loading "Essentials"	19,90 €	16,72 €	P9.05148.B11	5024442902802	●	●	●	●	●																							
17" Notebooktasche Top Loading "Essentials"	24,90 €	20,92 €	P9.05148.A23	5051794000399						●	●	●														●	●	●	●	●	●	
15" Notebookrucksack "Essentials"	29,90 €	25,13 €	P9.05148.B21	5024442902901	●	●	●	●	●				●	●	●	●	●	●	●	●	●	●	●	●	●	●						
15,4" Notebooktasche Top Loading "Trend "	49,90 €	41,93 €	P9.05148.A21	5024442904301	●	●	●	●	●				●	●	●	●	●	●	●	●	●	●	●	●	●	●	●					
17" Notebooktasche Top Loading "Messenger "	49,90 €	41,93 €	P9.05148.A22	5024442904202						●	●	●														●	●	●	●	●	●	
18" Notebooktasche Top Loading "Trend "	59,90 €	50,34 €	P9.05148.A24	5051794000382						●	●	●														●	●	●	●	●	●	

## Acer Garantie-Zubehörpakete

	EVP brutto	EVP netto	P/N	EAN:	EX 5220	EX 5230	EX 5620	EX 5630	EX 5630Z	EX 7620	EX 7630	EX 7630Z	TM 5220	TM 5200G	TM 5530G	TM 5720G	TM 5730G	TM 5730-3G	TM 6291/2	TM 6293	TM 6482	TM 6493	TM 6552	TM 6592G	TM 6993	TM 7320	TM 7330	TM 7520G	TM 7530	TM 7720	TM 7730G
Acer 15,4" Gold Paket (Garantie/Tasche/Mouse)	119,00 €	100,00 €	Q3.0A281.A00	4718235985875									●	●	●	●	●	●	●	●	●	●	●	●	●						
Acer 17" Gold Paket (Garantie/Tasche/Mouse)	129,00 €	108,40 €	Q3.0A221.A00	4718235985899									●	●	●	●	●	●	●	●	●	●	●	●	●	●	●	●	●	●	
Acer 15,4" Platin Paket (Garantie/Tasche/Mouse)	149,00 €	125,21 €	Q3.LA281.A00	4718235985882									●	●	●	●	●	●	●	●	●	●	●	●	●	●	●	●	●	●	
Acer 17" Platin Paket (Garantie/Tasche/Mouse)	159,00 €	133,61 €	Q3.LA221.A00	4718235985905									●	●	●	●	●	●	●	●	●	●	●	●	●	●	●	●	●	●	

## Acer Security

	EVP brutto	EVP netto	P/N	EAN:	EX 5220	EX 5230	EX 5620	EX 5630	EX 5630Z	EX 7620	EX 7630	EX 7630Z	TM 5220	TM 5200G	TM 5530G	TM 5720G	TM 5730G	TM 5730-3G	TM 6291/2	TM 6293	TM 6482	TM 6493	TM 6552	TM 6592G	TM 6993	TM 7320	TM 7330	TM 7520G	TM 7530	TM 7720	TM 7730G
Acer OnePinGo DVD Software Box	39,00 €	32,77 €	P9.1930D.G10	8033040710242	●	●	●	●	●	●	●	●	●	●	●	●	●	●	●	●	●	●	●	●	●	●	●	●	●	●	
Acer MNEMONICK USB Sicherheitsstick	59,00 €	49,58 €	P9.1930D.G01	8033040710389	●	●	●	●	●	●	●	●	●	●	●	●	●	●	●	●	●	●	●	●	●	●	●	●	●	●	

## Weiteres Zubehör von Acer

	EVP brutto	EVP netto	P/N	EAN:	EX 5220	EX 5230	EX 5620	EX 5630	EX 5630Z	EX 7620	EX 7630	EX 7630Z	TM 5220	TM 5200G	TM 5530G	TM 5720G	TM 5730G	TM 5730-3G	TM 6291/2	TM 6293	TM 6482	TM 6493	TM 6552	TM 6592G	TM 6993	TM 7320	TM 7330	TM 7520G	TM 7530	TM 7720	TM 7730G
Acer Optical Mini Mouse (silber)	19,90 €	16,72 €	90.C0026.001	4719235153465	●	●	●	●	●	●	●	●	●	●	●	●	●	●	●	●	●	●	●	●	●	●	●	●	●	●	
Acer 4 Port USB 2.0 HUB mit Y Kabel	19,90 €	16,72 €	P9.24308.A00	5024442865602	●	●	●	●	●	●	●	●	●	●	●	●	●	●	●	●	●	●	●	●	●	●	●	●	●	●	
Acer USB Keypad mit Taschenrechnerfunktion	39,90 €	33,53 €	P9.23308.A00	5024442865503	●	●	●	●	●	●	●	●	●	●	●	●	●	●	●	●	●	●	●	●	●	●	●	●	●	●	
Acer 3-in-1 Wireless Presenter	59,90 €	50,34 €	P9.25379.A00	5024442865404	●	●	●	●	●	●	●	●	●	●	●	●	●	●	●	●	●	●	●	●	●	●	●	●	●	●	
Acer Bluetooth VaIP Card Phone Kit v3.0 (Vista version)	79,00 €	66,39 €	LC.VIP00.002	4718235089558	●	●	●	●	●	●	●	●	●	●	●	●	●	●	●	●	●	●	●	●	●	●	●	●	●	●	
Acer Xpress VaIP phone Kit ver 4.0 Bluetooth v2.0 oder höher	79,00 €	66,39 €	LC.VIP00.008	4718235268497	●	●	●	●	●	●	●	●	●	●	●	●	●	●	●	●	●	●	●	●	●	●	●	●	●	●	
6-in-1 Card-Reader PC-Card (MS, MS Pro, SD, SM, MMC,xD)	29,90 €	25,13 €	LC.PCM01.003	4718235691479	●	●	●	●	●	●	●	●	●	●	●	●	●	●	●	●	●	●	●	●	●	●	●	●	●	●	
Externes USB Diskettenlaufwerk	59,00 €	49,58 €	91.45865.001	4718235068394	●	●	●	●	●	●	●	●	●	●	●	●	●	●	●	●	●	●	●	●	●	●	●	●	●	●	

## Abkürzungen

### Schnittstellen:

<b>USB</b>	USB 2.0 (480 Mbps) oder USB (1.1 entspr. 12 Mbps)
<b>sVid</b>	S-Video Out (Composite; NTSC/PAL)
<b>FIR, CIR</b>	Fast InfraRed (Infrarot für Datenübertragung und Fernbedienung), Consumer InfraRed (nur Fernbedienung)
<b>1394</b>	IEEE 1394 oder "Firewire" (400 Mbps)
<b>VGA</b>	Anschluß für externen Monitor/Display (D-Sub 15)
<b>DVI</b>	Digital Visual Interface
<b>HDMI</b>	High Definition Multimedia Interface
<b>eSATA</b>	externe Serial ATA-Schnittstelle (Advanced Technology Attachment)
<b>Typ II</b>	PC-Card Steckplatz Typ II (2x Typ II entspr. 1x Typ III)
<b>RJ-11, Mod</b>	Modembuchse für den Anschluß ans analoge Telefonnetz
<b>RJ-45, LAN</b>	Anschluß an das Ethernet-Netzwerk
<b>Gigabit</b>	10/100/1000 LAN
<b>WLAN</b>	Wireless LAN (z.B. 802.11b, 802.11b/g oder 802.11a/b/g)
<b>BT</b>	Bluetooth
<b>Port</b>	Acer EasyPort Replicator Anschluß
<b>Dock</b>	Acer EasyDock Dockingstation Anschluß
<b>Smart</b>	SmartCard Reader
<b>Aud</b>	Audio Buchsen, z.B.: Line-in/Mic/Line-Out/Kopfhörer
<b>S/PDIF</b>	Sony / Philips Digital Interface, digitaler Audioanschluss, z.B. für AC3-Signale
<b>AV-In</b>	Anschluß zum Verbinden externer Video-Quellen
<b>P</b>	Parallel ECP/ EPP-Anschluss
<b>S</b>	Seriell (RS-232 Schnittstelle; entspricht 16550)
<b>PS/2</b>	zum Anschluß von PS/2 Maus oder PS/2 Tastatur

### CardReader Abkürzungen:

<b>X-in-1</b>	Kartenlesegerät das X (z.B. X = 4) Speicherkartenstandards unterstützt
<b>MS</b>	Memory Stick
<b>MS Pro</b>	Memory Stick PRO
<b>SD</b>	Secure Digital
<b>MMC</b>	Multi Media Card
<b>SM</b>	Smart Media
<b>CF</b>	Compact Flash
<b>MD</b>	MicroDrive
<b>xD</b>	xD PictureCard

### Display Auflösungen:

<b>XGA</b>	1024 x 768
<b>SXGA</b>	1280 x 1024
<b>SXGA+</b>	1400 x 1050
<b>WXGA</b>	1280 x 800 (15,4") / 1440 x 900 (17,0")
<b>WSXGA+</b>	1680 x 1050
<b>CrystalBrite</b>	leuchtend klare Farbdarstellung durch extrem glatte Displayoberflächenbeschichtung
<b>LED</b>	Hintergrundbeleuchtung durch lichtemittierende Dioden (Light Emitting Diode)

### Optische Laufwerke:

<b>DVD/CD-RW, Combo</b>	CD/DVD lesen, CD-R/CD-RW schreiben
<b>DVD-RW</b>	CD/DVD lesen, CD-R/CD-RW/DVD-R/DVD-RW schreiben
<b>DVD-Dual</b>	CD/DVD lesen, CD-R/CD-RW/DVD-R/DVD-RW/DVD+R/DVD+RW schreiben
<b>DVD-SuperMulti</b>	CD/DVD lesen, CD-R/CD-RW/DVD-R/DVD-RW/DVD+R/DVD+RW/DVD-RAM schreiben
<b>DL</b>	Double Layer Unterstützung (zweischichtige DVD-Rohlinge können beschrieben werden)
<b>BR/ DVD, Combo</b>	Blu-ray Disc/ DVD/CD lesen, CD-R/CD-RW/DVD-R/DVD-RW/DVD+R/DVD+RW/DVD-RAM schreiben



# TravelMate 12" Produkt Details (ProFile Design)



Akku

Power/DC-In Eingang

VGA Ausgang

Acer Crystal Eye Webcam



Empowering-Taste

Power-Taste

Lan Anschluss

Belüftung

2 USB 2.0 Anschlüsse

PC Card (Type II) Slot

3G/Bluetooth Taste\*

Funktionstasten

Touch Pad

Acer Fingerprint

WLAN-Taste

Infrarot (FIR) Port

Kopfhörer/Lautsprecher/Line-Out

Mikrofon Eingang

Kensington Lock



5-in 1 CardReader

Optisches Laufwerk

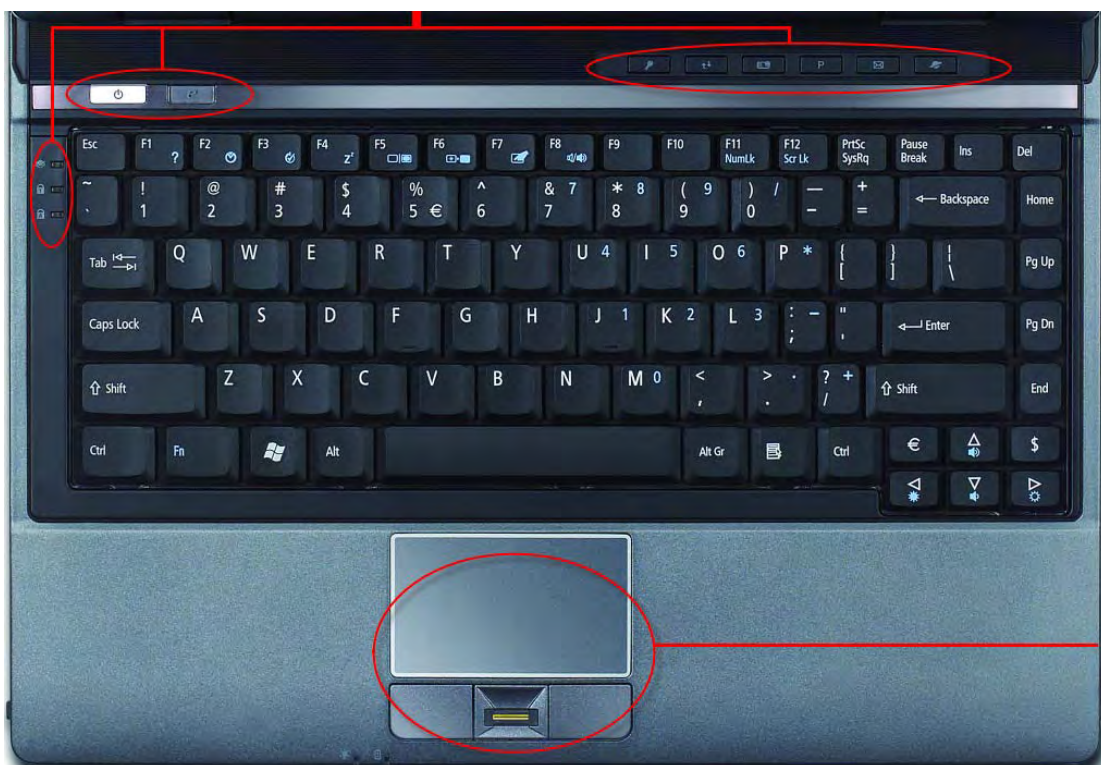
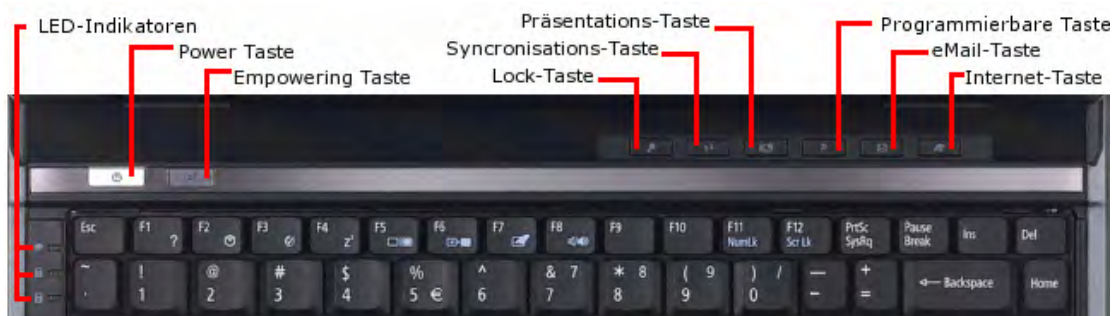
1 USB 2.0 Anschluss

LAN Anschluss

\*) Je nach Modell kann es Abweichungen geben  
Abbildungen exemplarisch, tatsächliche Anordnung kann abweichen, Irrtum, technische Änderungen, Änderungen der Ausstattung und Modelle vorbehalten. Für die Modellspezifische Ausstattung beachten Sie bitte die Artikelbeschreibung.



# TravelMate 12“ Produkt Details (ProFile Design)



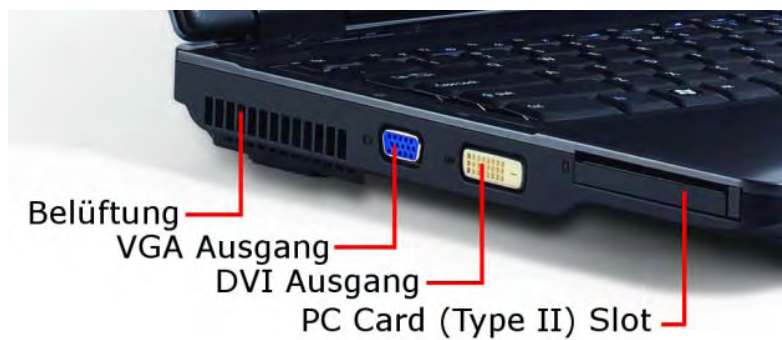
Acer Fingerprint  
Touch pad

\*) Je nach Modell kann es Abweichungen geben  
Abbildungen exemplarisch, tatsächliche Anordnung kann abweichen, Irrtum, technische Änderungen, Änderungen  
der Ausstattung und Modelle vorbehalten. Für die Modellspezifische Ausstattung beachten Sie bitte  
die Artikelbeschreibung.





# TravelMate 14" Produkt Details (ProFile Design)



Abbildungen exemplarisch, tatsächliche Anordnung kann abweichen, Irrtum, technische Änderungen, Änderungen der Ausstattung und Modelle vorbehalten. Für die Modellspezifische Ausstattung beachten Sie bitte die Artikelbeschreibung.

\*) Je nach Modell kann es Abweichungen geben



# TravelMate 15,4“ Produkt Details (ProFile Design)



Abbildungen exemplarisch, tatsächliche Anordnung kann abweichen, Irrtum, technische Änderungen, Änderungen der Ausstattung und Modelle vorbehalten. Für die Modellspezifische Ausstattung beachten Sie bitte die Artikelbeschreibung.



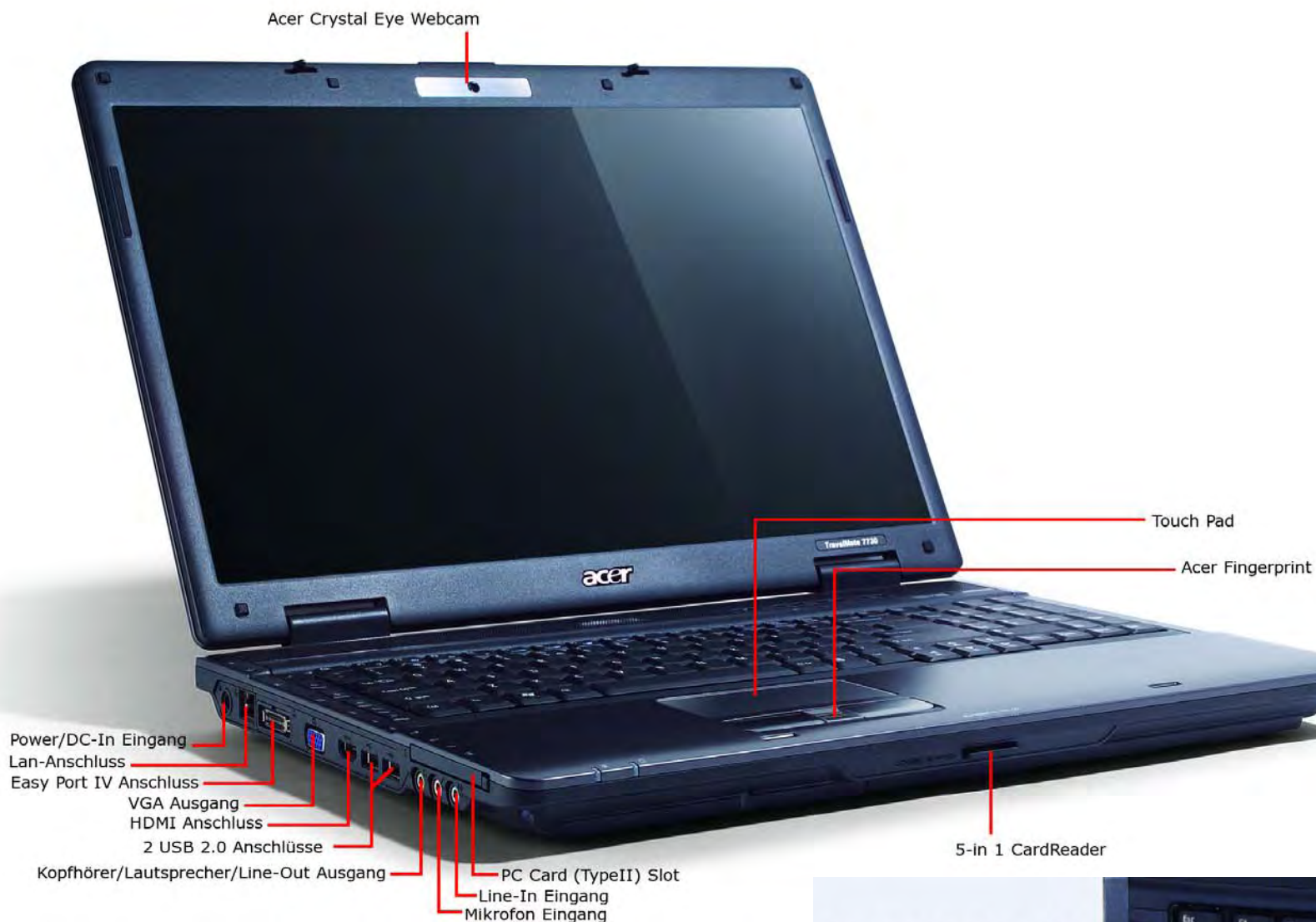
# TravelMate 15,4“ Produkt Details (ProFile Design)



Abbildungen exemplarisch, tatsächliche Anordnung kann abweichen, Irrtum, technische Änderungen, Änderungen der Ausstattung und Modelle vorbehalten. Für die Modellspezifische Ausstattung beachten Sie bitte die Artikelbeschreibung.



# TravelMate 17“ Produkt Details (ProFile Design)



Abbildungen exemplarisch, tatsächliche Anordnung kann abweichen, Irrtum, technische Änderungen, Änderungen der Ausstattung und Modelle vorbehalten. Für die Modellspezifische Ausstattung beachten Sie bitte die Artikelbeschreibung.



## Easy Dock II/II + Docking Lösung

Das Docking Konzept der EasyDock II/II+ Varianten, wandelt Ihren Schreibtisch in einen kompletten Arbeitsplatz um.



Acer Easy Dock II/  
II+ Anschlüsse



15.4"



14.1"



12.1"

\*) Je nach Modell kann es Abweichungen geben  
Abbildungen exemplarisch, tatsächliche Anordnung kann abweichen, Irrtum, technische Änderungen, Änderungen  
der Ausstattung und Modelle vorbehalten. Für die Modellspezifische Ausstattung beachten Sie bitte  
die Artikelbeschreibung.



# Acer Notebooks und PCs mit Microsoft® Office Ready



## Acer Notebooks und PCs mit Microsoft Office Ready – der einfache Office Start

Unsere enge Zusammenarbeit mit Microsoft bringt interessante Neuigkeiten für Sie: Ab sofort startet die Einführung von Microsoft Office Ready-Produkten. Testen Sie die volle Funktionalität aller neuen Funktionen von Microsoft Office Professional 2007! und so funktioniert es:

- **Sie kaufen ein Acer Notebook mit vorinstalliertem Office Ready-Image. Dies ist bis auf der Acer Travelmate 6000 Serie auf allen Acer Travelmate und Extensa Notebooks mit vorinstalliertem Microsoft Windows Vista enthalten (60 Tage Testversion von Microsoft Office Professional 2007)**
- Sie können beim Kauf oder auch nachträglich die passende Office Ready-Lizenz für eines der unten genannten Office Pakete erwerben (bis spätestens 90 Tage nach dem Kauf )
- Diese Lizenz enthält einen individualisierten Produktschlüssel (keinen Installationsdatenträger)
  - mit dem das gewählte Office Paket dauerhaft freigeschaltet wird
  - ein Back up Datenträger der lizenzierten Software angefordert werden kann unter: [www.microsoft.com/office/backup](http://www.microsoft.com/office/backup)

## Was ist neu daran?

- Die Software wird endgültig lizenziert, wenn Sie den Produktschlüssel erworben und damit die Software aktiviert haben.
- Die datenträgerlosen Lizenzkits ermöglichen den bequemen Weg zum Erwerb der kompletten Software Ihrer Wahl.
- Das Microsoft Office Ready Programm erlaubt Ihnen den Erwerb von:



## Überzeugt von Office 2007?

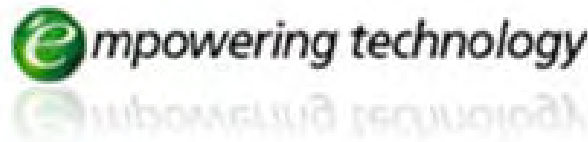
Gehen Sie zu Ihrem Partner oder Fachhändler und erwerben Sie dort Ihre gewünschte Office Version in Form des dazugehörigen datenträgerlosen Lizenzkits.

Weitere Informationen zu 2007 Microsoft Office System finden Sie unter: <http://office.microsoft.com>



# Empowering

Die Empowering Technology bietet eine Fülle von Informationen zur optimalen Nutzung Ihres Acer Notebooks, per Klick auf den Empowering-Key.



### Acer eRecovery Management\*:

Erstellung von Backup CDs/DVDs leicht gemacht:

- Momentanaufnahme (Snapshot) der aktuellen Windows®-Installation auf CD/DVD oder Festplatte sichern und bei Bedarf herstellen
- Wiederherstellen des Auslieferungszustandes ohne CD/DVD direkt von der Festplatte
- Erstellung eines eigenen Satzes von Recovery CDs oder einer DVD



### Acer eLock Management:

Blockiert die Nutzung von Wechseldatenträgern wie z.B. USB Sticks oder Speicherkarten:

- Passwortgeschützte Sperrung von USB-Ports, Speicherkartenlesern und optischen Laufwerken zum Schutz Ihres Systems vor unberechtigten Zugriffen



### Acer ePower Management:

Sämtliche energiekritischen Einstellungen in nur einem Dialogfenster vornehmen:

- Auswahl aus fünf vordefinierten Energieprofilen
- Erstellung von bis zu drei individuellen Energieprofilen
- Anzeige der Batterielaufzeit in Stunden und Minuten
- Komponenten auf Mouse-Click deaktivieren/aktivieren



### Acer ePerformance Management:

Optimiert die Systemleistung und bringt Ihren PC wieder auf Touren:

- Beschleunigt Programmstarts durch Speicherplatzoptimierung
- Wiederherstellen des Reduziert Windows® Systemstart- und Herunterfahrzeit
- Erhöht die Netzwerkgeschwindigkeit



### Acer ePresentation Management:

Projektor anschließen und mit einem Klick die gewünschte Auflösung wählen:

- XGA (1024x768) oder SVGA (800x600)
- Mit nur einem Mouse-Click auf vorherige Auflösung zurücksetzen



### Acer eNet Management\*\*:

Einfache Verbindungen zu Netzwerken an verschiedenen Standorten, z.B. zuhause oder in der Schule/Universität, automatisches Erkennen von zugeordneten Profilen

- Für WLAN und LAN
- Drucker- und Verzeichnisfreigaben sowie Autostart Funktionen je nach Netzwerk individuell konfigurierbar
- WLAN Sicherheitseinstellungen vornehmen (WPA, WPA2, etc.)

\* Dieses Tool belegt 2GB Festplattenspeicher und kann nichtmanuell nachinstalliert werden  
\*\* Nur kompatibel mit IntelPRO/Wireless 2200BG oder höher



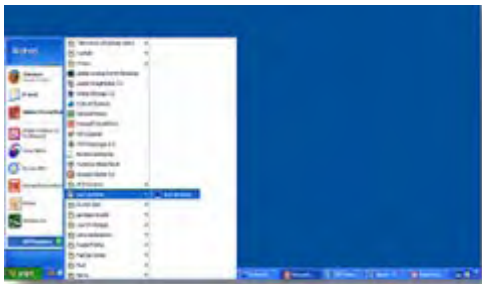
# Acer GridVista™

Die Zukunft der flexiblen Übersicht

**Acer GridVista 2.0** bietet den perfekten Überblick auf Ihren Bildschirmen. Mit nur 3 Schritten wird ein Bildschirm in bis zu 4 unterteilt, welches lästiges Verschieben von Fenstern und deren Anpassung überflüssig macht. Und so funktioniert es:

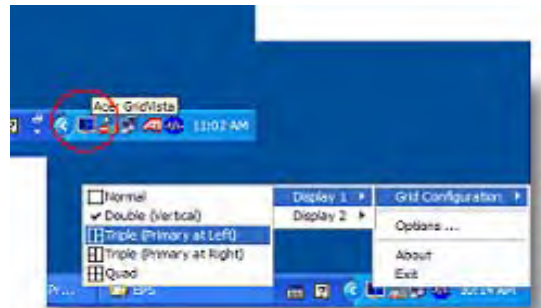


# 1



1. Acer GridVista starten

# 2



2. Displayaufteilung auswählen

# 3



3. Fenster in die gewünschten Bereiche per „Drag and Drop“ ziehen

## Auswahl der bevorzugten Displayaufteilung aus vier voreingestellten Möglichkeiten:



Zweifach (vertikal)



Dreifach (Hauptfenster links)



Dreifach (Hauptfenster rechts)



Vierfach

Aufgrund unseres stetigen Engagements für die kontinuierliche Verbesserung der Qualität unserer Produkte, kann diese Broschüre auch ohne Vorankündigung Änderungen unterworfen werden. Die hier dargestellten Abbildungen dienen lediglich der Veranschaulichung einiger Konfigurationen, mit denen dieses Modell erhältlich ist. Die Verfügbarkeit kann von Region zu Region variieren. Acer haftet nicht für eventuelle, in den Produktbeschreibungen enthaltene Fehler oder Auslassungen. Copyright 2005 Acer Computer GmbH, Deutschland. Alle Rechte vorbehalten. Acer und das Acer-Logo sind eingetragene Warenzeichen der Acer Incorporated. Microsoft und Windows sind eingetragene Warenzeichen der Microsoft Corporation. Intel und Pentium sind eingetragene Warenzeichen der Intel Corporation. Alle sonstigen genannten oder anders erkennbaren Marken, eingetragenen Waren- und/oder Dienstleistungsmarken sind das Eigentum ihrer jeweiligen Inhaber. Stand: 08.10.2007







# Acer GridVista™

Die Zukunft der flexiblen Übersicht

## Acer GridVista 2.0 Features:

Kann auf externe Monitore erweitert werden für noch bessere Übersichtlichkeit



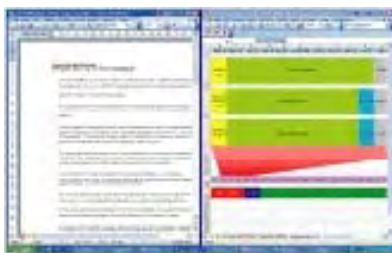
Acer GridVista 2.0



Transparenzeffekt und „Immer im Vordergrund“ Feature für klare Arbeitsfensterteilung



Individuelle und flexible Bildschirmaufteilung für die optimal Übersicht



Aufgrund unseres stetigen Engagements für die kontinuierliche Verbesserung der Qualität unserer Produkte, kann diese Broschüre auch ohne Vorankündigung Änderungen unterworfen werden. Die hier dargestellten Abbildungen dienen lediglich der Veranschaulichung einiger Konfigurationen, mit denen dieses Modell erhältlich ist. Die Verfügbarkeit kann von Region zu Region variieren. Acer haftet nicht für eventuelle, in den Produktbeschreibungen enthaltene Fehler oder Auslassungen. Copyright 2005 Acer Computer GmbH, Deutschland. Alle Rechte vorbehalten. Acer und das Acer-Logo sind eingetragene Warenzeichen der Acer Incorporated. Microsoft und Windows sind eingetragene Warenzeichen der Microsoft Corporation. Intel und Pentium sind eingetragene Warenzeichen der Intel Corporation. Alle sonstigen genannten oder anders erkennbaren Marken, eingetragenen Waren- und/oder Dienstleistungsmarken sind das Eigentum ihrer jeweiligen Inhaber. Stand: 08.10.2007

acer